



מקרא

צורת דרך
1:24
גוש 151
גוש 124
גוש 151
גוש 124

מגורים

מגורים א

מבנים ומסודות ציבור

שטחים פתוחים

קרקע חקלאית

שטח ציבורי פתוח

יער טיפוס אדם

דרך מאושרת

דרך מועמדת

דרך לאו טיפוס טפ

שכיל

חורשה לעתקה

חורשה לבריחה

תחום השפעה

הגנות מיוחדות ב

הגנות מיוחדות

זכות מעבר לנעבר ברכב

גבול מסדרון תשתית על

קניבן

קו בגן עילי

קו בגן עילי

קו ערוד

קו חסימת מהם עליון

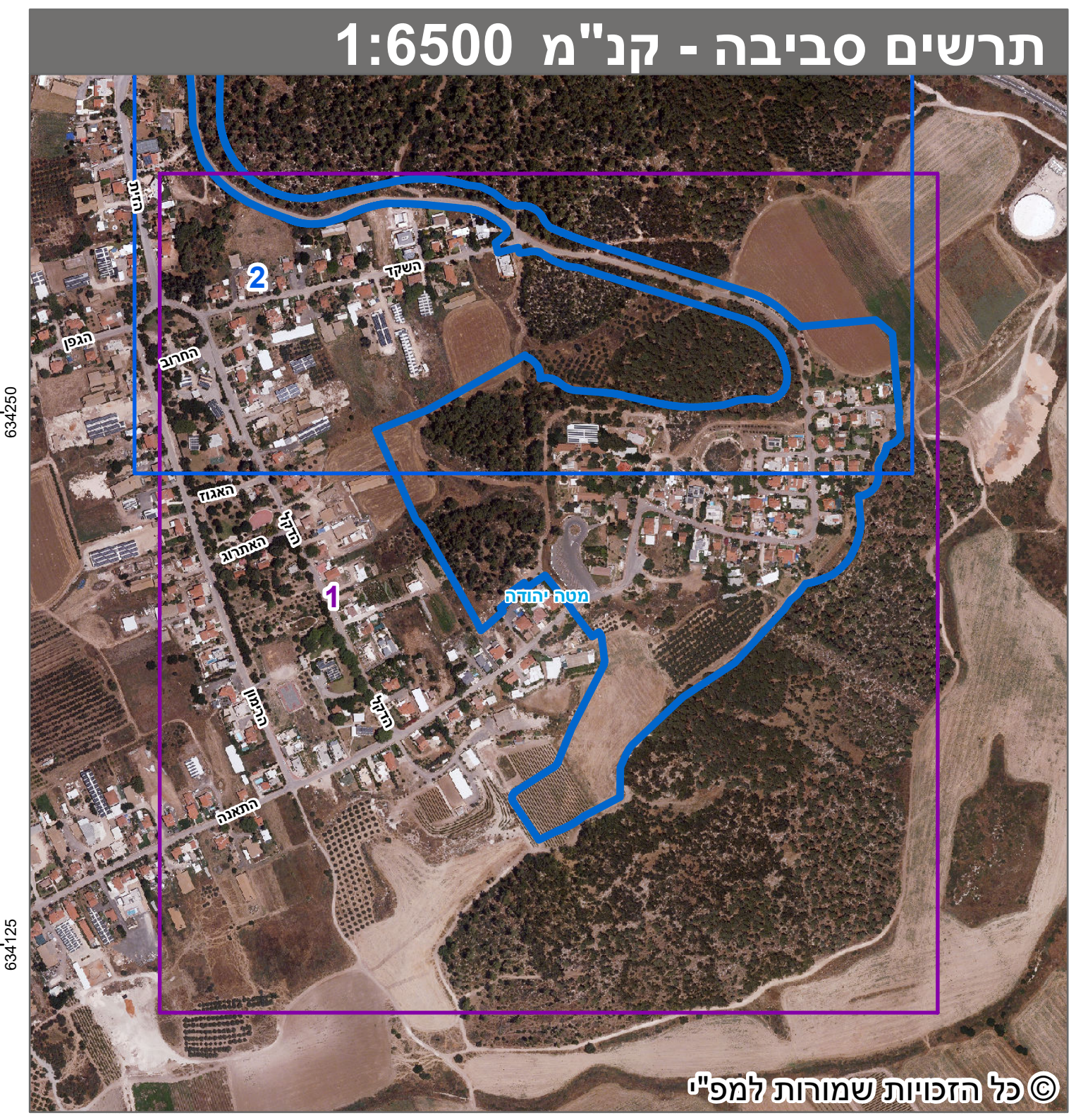
מידות

חנות השאגה

קניונים לשימור

קניונים לעתקה

קניונים לבריחה



חוק התכנון והבניה, התשכ"ה - 1965	
תכנית מתאר מקומית	
מס' 151-1097054	
תוכנית להרחבת גיזו	
תשרי מצב מוצע	
גיליון 1 מתוך 2	
מחוז	ירושלים
מרחב תכנון מקומי	מטה יהודה
רשות מקומית	מטה יהודה
ישוב	גיזו
תכנית בסמכות	מחוזית
איחוד וחלוקה	לא איחוד וחלוקה
היתרים או הרשאות	תכנית שמכחה ניתן להוציא היתרים או הרשאות
מונה תדפיס התשריט	35
מועד הפקה	07/04/2025
שטח התכנית	222.32 דונם קנה מידה 1:1250
אישורים בתכנית מס' 151-1097054	

שמות*	
מגיש התכנית	רשות מקומית
עורך ראשי	ניסים אילון
	תאגיד: מועצה אזורית מטה יהודה
	תאגיד: ג.מלצר י.אפריל אדריכלים

טבלת גושים וחלקות*			
מספר גוש	כל הגושים	מספר חלקות בשלמותן	מספר חלקות בחלקיות
4563	חלק	85-115-116, 121, 137, 141, 143-144, 154-162, 210-211, 213-214	29, 47, 104, 106, 112, 118, 120, 151, 199, 209, 212
4564	חלק	2-16, 18-55	108
5958	חלק		2
80013	חלק		2
80014	חלק		2

* הרשימה המלאה מפורטת בהוראות התכנית / בהודעה שפורסמה בעיתונות וברשמות הרני מצהיר בזאת כי המפה הטופוגרפית/המצבית/המהווה רקע לתכנית זו, נערכה על ידי ביום 22.04.2022 והיא הוכנה לפי הוראות נוהל מבא"ת ובהתאם להוראות החוק ולתקנות המודדים שבתוקף. דיוק הקו הכחול והקדסטר: קו כחול (בלבד) ברמה אנליטית גטניו ברני מודד מספר 570 שם המודד מספר רשיון חתימה תאריך

