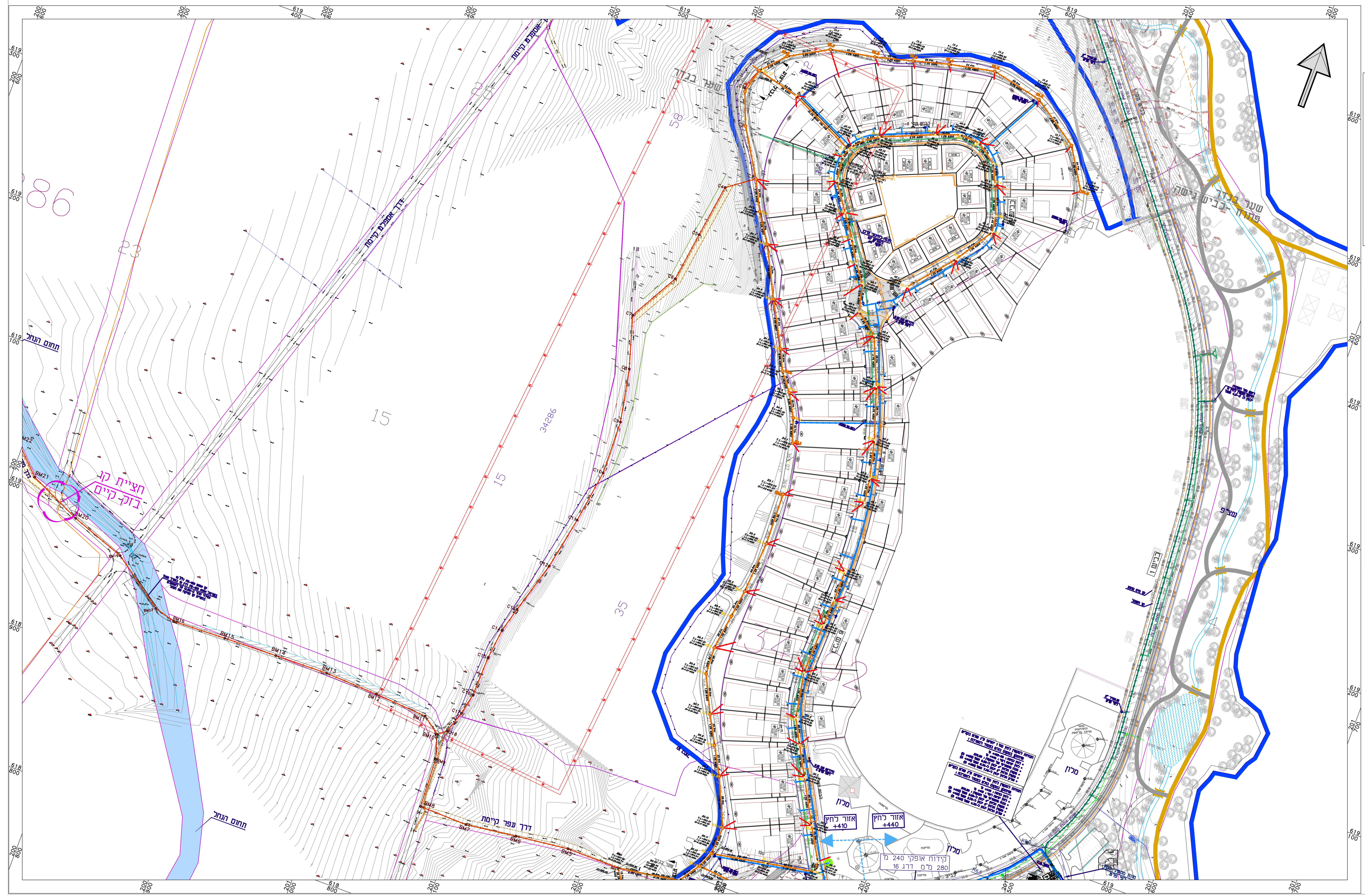




הוראת לוחות בנייה

1. תוכן התוכנית יחידה לתוכנית הכללית...
 2. תוכן התוכנית יחידה לתוכנית הכללית...
 3. תוכן התוכנית יחידה לתוכנית הכללית...



- ביוב:**
1. אין להשתמש בחצי ביוב קוינים
 2. מכסי הביוב יהיו עם סמל המוצע
 3. בדרכי עפר השוחות יהיו לצד הדרך, המכסים יכלסו 30 ס"מ מעל הקרקע וכי שוחה תסומן בעמוד סימן
 4. כל קווי הביוב יהיו PVC SN-8 אלא אם מצויין אחרת בתוך האורך/בתחנה
- מים:**
5. ככל צנרת המים +100-PE
 6. מקופר 180 מ"מ (כולל) ומסה הקוים יהיו בדרג 15
 7. מקופר 200 מ"מ (כולל) ומסה הקוים יהיו בדרג 12.5
 8. קשרי חציות להידרנטים - 100 מ"מ
 9. קשרי חציות לצרכנים ולהתקנה 63 מ"מ אלא אם מצויין אחרת
 10. קשרי חציות למכני ציבור 100 מ"מ
 11. כראשי מ"מ השקיה לבינה לא מצויין שיש צורך במקפיץ רחץ, התקנת מקפיץ חתיה כפי החיטה מתכנן ההשקיה
 12. הירידות בסגנת הריקפית יהיו 2% א"א, הירידות באזור המגורים יהיו 3% א"א, חוץ בצמחים עם יירו 2% א"א

מקרא

ת.צרכן יחיד 140x70 נישה

ת.צרכן כפול 140x90 נישה

מ"מ:

- אזור לחץ בריכה +440
- אזור לחץ נמוך +410
- אזור לחץ גבוה +460
- קו תחום אזור לחץ
- גוף
- הידרנטים: 3" \ 2" x 3"
- הידרנטים עם ש.א.
- ש.אוויר 2"

ביוב

גרוימציה

קידוח אופקי

שוחת בקורת

מפל בתא / בקיר

ניקוז

ניקוז קיים

ניקוז מתוכנן

| | | | |
|------|------------|----|---|
| איתן | 21.7.2022 | 44 | טכנונים במסגרת תכנון הפרויקט |
| איתן | 12.7.2022 | 43 | תוספת קווי ביוב קוינים |
| איתן | 29.5.2022 | 42 | עריכת תחום מספיק ביוב צפוני |
| איתן | 8.5.2022 | 41 | עריכת תוכנית ניקוז ממוקד |
| איתן | 3.5.2022 | 40 | סימון מיקומי הניקוז, כפי אדריכל הנדסה |
| איתן | 4.4.2022 | 39 | מיקומי פחים המכניזים לניקוז |
| איתן | 6.3.2022 | 38 | עריכת תוכנית מספיק א-מסופ |
| איתן | 13.2.2022 | 37 | תוספת פחים לצינור מודינר צדקן מקורות |
| איתן | 16.12.2021 | 36 | תוספת פחים וניקוז חתיה בחוץ מספיק הביוב |
| איתן | 7.1.2021 | 35 | מיקומי פחים בביוב 2.2 מ"מ |
| איתן | 26.10.2021 | 34 | מיקומי תחום מים רשמי מודינר צדקן מקורות |
| איתן | 26.10.2021 | 33 | מיקומי תחום מים רשמי מודינר צדקן מקורות |
| איתן | 26.10.2021 | 32 | מיקומי תחום מים רשמי מודינר צדקן מקורות |
| איתן | 26.10.2021 | 31 | מיקומי תחום מים רשמי מודינר צדקן מקורות |

א. בלאו מהנדסים בע"מ

02-6763081 | 02-6769284

רח' העירייה 7 גילה ירושלים 93895

office@blau-eng.co.il

גבעות עדן

תכנית מים וביוב מפורט

מס תכנון: 1635-02 | מ"מ: 1:1000 | תאריך: 21.7.2022

מס תכנון: 1635-02 | מ"מ: 1:1000 | תאריך: 21.7.2022

מס תכנון: 1635-02 | מ"מ: 1:1000 | תאריך: 21.7.2022

מס תכנון: 1635-02 | מ"מ: 1:1000 | תאריך: 21.7.2022