

Project No

11\_06

מס. העבודה

גן ילדים לוזית

מטה יהודה

רשימת מסגרות

01

מהדורה

1:25

Scale

קנימ

24.03.24

Plot date

הדפסה

AR-402

Plan No

מס. התכנית

☐

Proposal

לעיון

☒

Tender

למכרז

☐

Construction

לביצוע

file

קובץ

24.03.24

Date

תאריך

Architects:

אדריכלים:

Lea Shneur Architects | לאה שניאור אדריכלים

Ela 5 P.O.B. 50503 Mazkeret batya 76804 אלה 5 ת.ד. 5053 מזכרת בתיה 76804

מועצה אזורית מטה יהודה

מרכז אזורי הר טוב ד.ג. שמשון 99700

טל: 08-9900892

Project No

11\_06

מס. העבודה

# גן ילדים לוזית מטה יהודה

## רשימת מסגרות

הערות לרשימות המסגרות:

1. כל פריטי המסגרות יהיו כפופים להנחיות משרד החינוך ובתאום עם האדריכל.
2. אין להתחיל בבניה ללא קבלת היתר בניה כחוק !
3. אין להתחיל בבניה במידה ותוכניות הבניה אינן תואמות את הבניה !
4. המבצע אחראי לבדיקת התוכניות והתאמתן במקום.
5. על המבצע לבקר את כל המידות ועל כל שעות או אי התאמה להודיע למתכנן ולמפקח ההנדסה.
6. אין לקבוע מידות על ידי מדידה בשטח !
7. יש לקרוא תכנית זו יחד עם המפרט השכני.
8. יש לקרוא תכנית זו יחד עם מפרט האיטום ולבצע את הבניה ע"פ כל פרטי האיטום הרלוונטים המופיעים במפרט מפרט האיטום הוא חלק בלתי נפרד מתכנית אלו.
9. יש לקרוא תכנית זו יחד עם תכניות כל היועצים.
10. במקרה של חוסר התאמה בין תכנית זו לתכנית אחרת יש להודיע על כך ללא דיחוי לאדריכל ולמפקח ההנדסה לפני הביצוע.
11. המידות המופיעות בשטחם הינן מידות לבניה לפני חיפויים, גמרים וציפויים שונים.
12. כל חומרי הגמר והגוונים יהיו עפ"י בחירת האדריכל ויוצגו לאישורו.
13. באביזרי המסגרות יש להציג לאדריכל ולקונסטרוקטור SHOP DRAWINGS לאישור לפני ביצוע.
14. עבודות מסגרות ונגרות יהיו לפי הרשימות. יש לבצע דוגמא בעבור כל פריט לאישור האדריכל.
15. עבודות המסגרות יהיו לפי רשימת המסגרות, ולפי מפרט המסגרות. יש לספק לאדריכל SHOP DRAWINGS לאישור לפני ביצוע של כל עבודות המסגרות במבנה.
16. יש לבצע דוגמא בעבור כל פריט לאישור האדריכל.
17. כל פריטי ועבודות המסגרות יהיו נוסאי תו תקן ישראלי יבוצעו על פי המפרט הבין משרדי ובאישור האדריכל.
18. כל ארונות פירי התשתית כגון חשמל, טלפון ותקשורת יעמדו בתקן ישראלי 4376 לארונות תשתית ממתכת להתקנה בתוך בניינים.
19. ארונות תקשורת יבנו לפי חברת הנחיות התקשורת כולל סוגי נעילה, חלוקה בשטח וחומרים.
20. כל הריתוכים ינוקו ויונעזו לפני הצביעה.
21. במעקות - מאחז יד מצינור עם פינות מכופפות סביב רדיוס פנימי 10 מ"מ.
22. כל המעקות והמסגרות יבוצעו לפי דרישות ת"י 1442 ות"י 1918 על כל חלקיו.
23. כל פריטי המסגרות יעברו גיליון חם. פריטים שלא ניתן להעביר גיליון חם יש להשתמש בגיליון אלקטרוליטי, באישור האדריכל בלבד.
24. כל פריטי המסגרות ייצבעו בחנור בגוון לפי בחירת האדריכל מקטלוג RAL.
25. על המבצע לבדוק ולהתאים את כל המידות בשטח וכיווני הפתיחה לפי תוכנית האדריכלות לפני הביצוע.
26. מעקופי הדלתות מפה מכופף ומגוליון 2 מ"מ דוגמאת "שבא" במידה הגדולה 2 מ"מ מעובי הקיר עם הגמר (1 מ"מ מכל צד). המשקוף תחת הריצוף סבול בזפת ומעל הריצוף צבע יסוד וגמר צבע עליון בגוון לפי בחירת האדריכל.
27. כל הדלתות עם שילוש מתאים כנדרש לפי התקן והתקנות.
28. כל הפריטים המשמשים מרחבים מוגנים - על פי הוראות פיקוד העורף.
29. על כל חריגה מביצוע עפ"י תכנית זו יש לקבל את אישור האדריכל.
30. יש לקרוא את כל המסמכים האדריכליים (תכניות, חזיתות, חתכים, פרטים וכו') יחד בכל מקרה של אי התאמה יש להודיע לאדריכל ולמנהל פרויקט לפני ביצוע.
31. כל העבודות בבנין יעמדו בכל התקנים והתקנות הישראלים ובחוק התכנון והבניה בכל מקרה של אי התאמה יש להודיע לאדריכל ולמנהל פרויקט לפני ביצוע.
32. התוכנית הינה רכושן הבלעדי של המתכנן, וכל הזכויות שמורות.



Proposal

לעיון

file

קובץ



Tender

למכרז



Construction

לביצוע

24.03.24

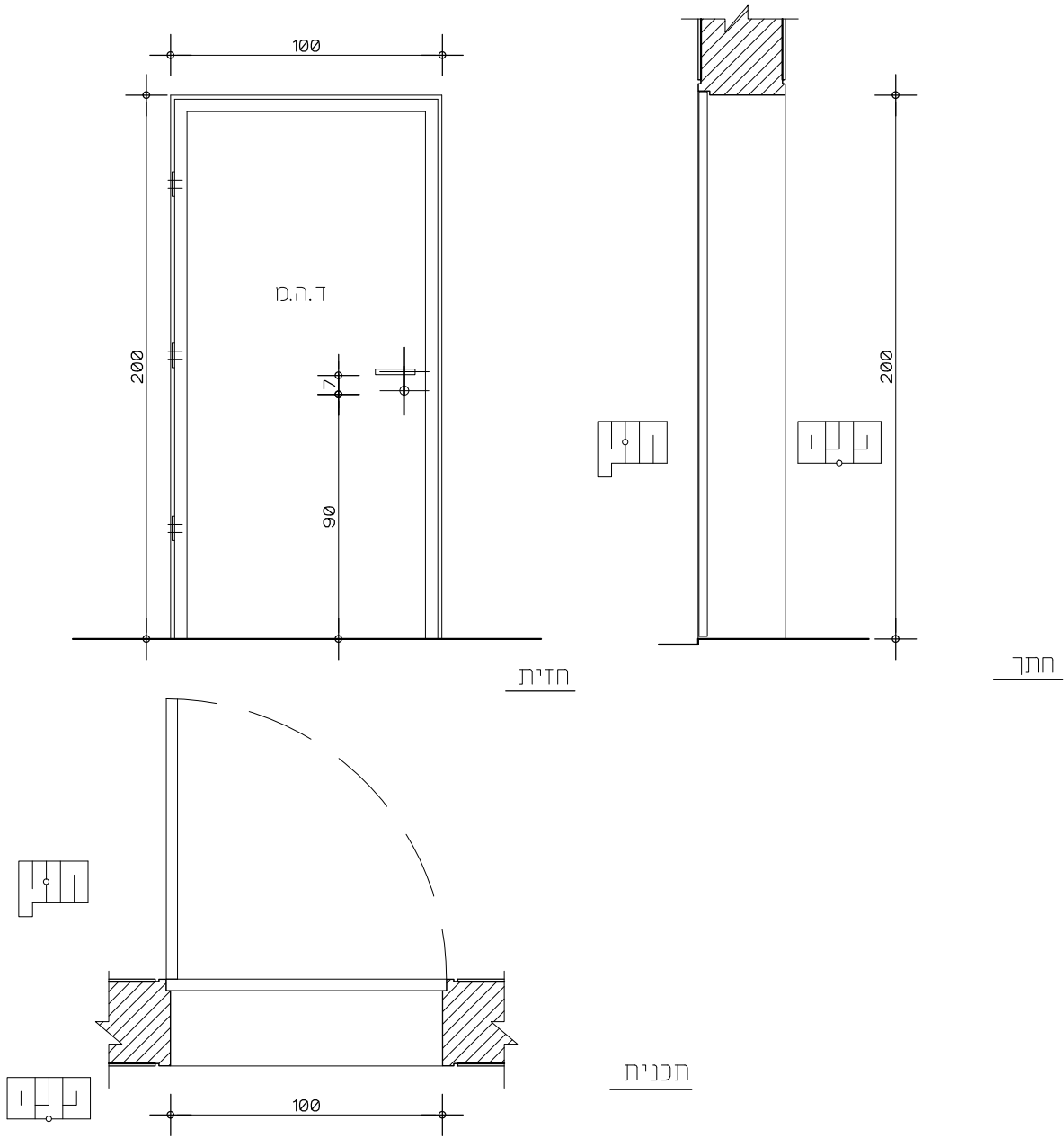
Date

תאריך

Architects:

אדריכלים:

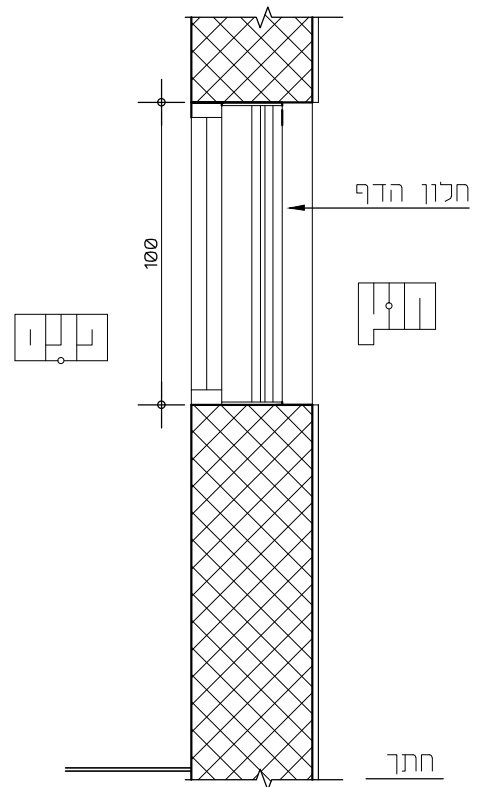
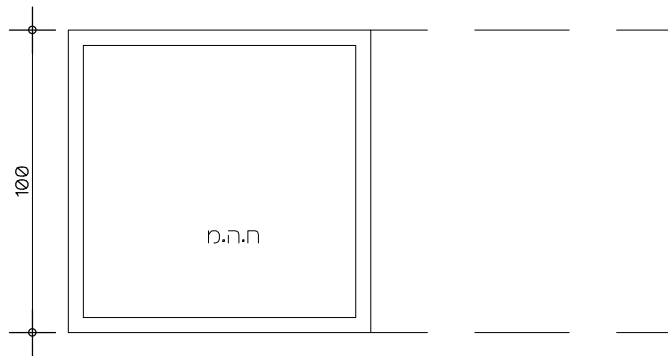
**לאה שניאור אדריכלים | Lea Shneor Architects**  
אלה 5 ת.ד. 5053 מזכרת בתיה 76804 Mazkeret batya 50503 P.O.B. Ela 5



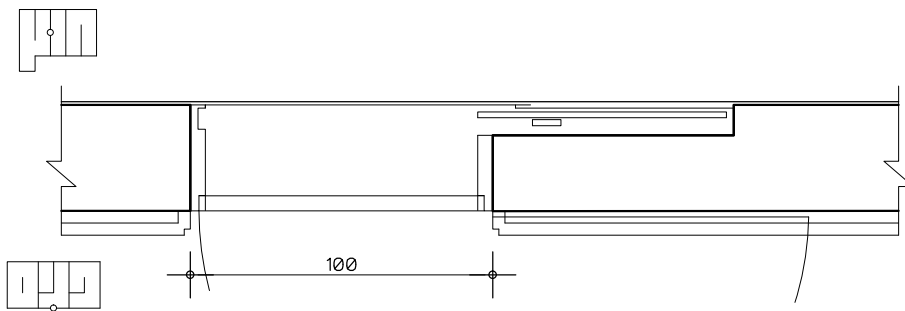
מיקום	מרחב מזגן גן ילדים	כמות: 1
פתח בבניה	100\200 פתח אור	שמאל
משקוף	דלת הדף מוסדית ע"פ תקן הג"א	ימין
זיגוג	----	
פירזול	ע"פ תקן הג"א ובתאום עם אדריכל.	
גמר	2 שכבות צבע יסוד 2 שכבות סופרלק חרושתי. בגוון לפי בחירת האדריכל	
הערות	כל פרטי המסגרות יבוצעו לפי מידות בשטח ולפי מפרט. כל פרטי המסגרות בממ"ד יבוצעו ע"פ הנחיות הג"א. על כל אי התאמה יש לדווח לאדריכל	

קנ"מ  
1:25

# תאור הפרט: חלון הדף נגרר לכיס פנימי בקיר



חזית



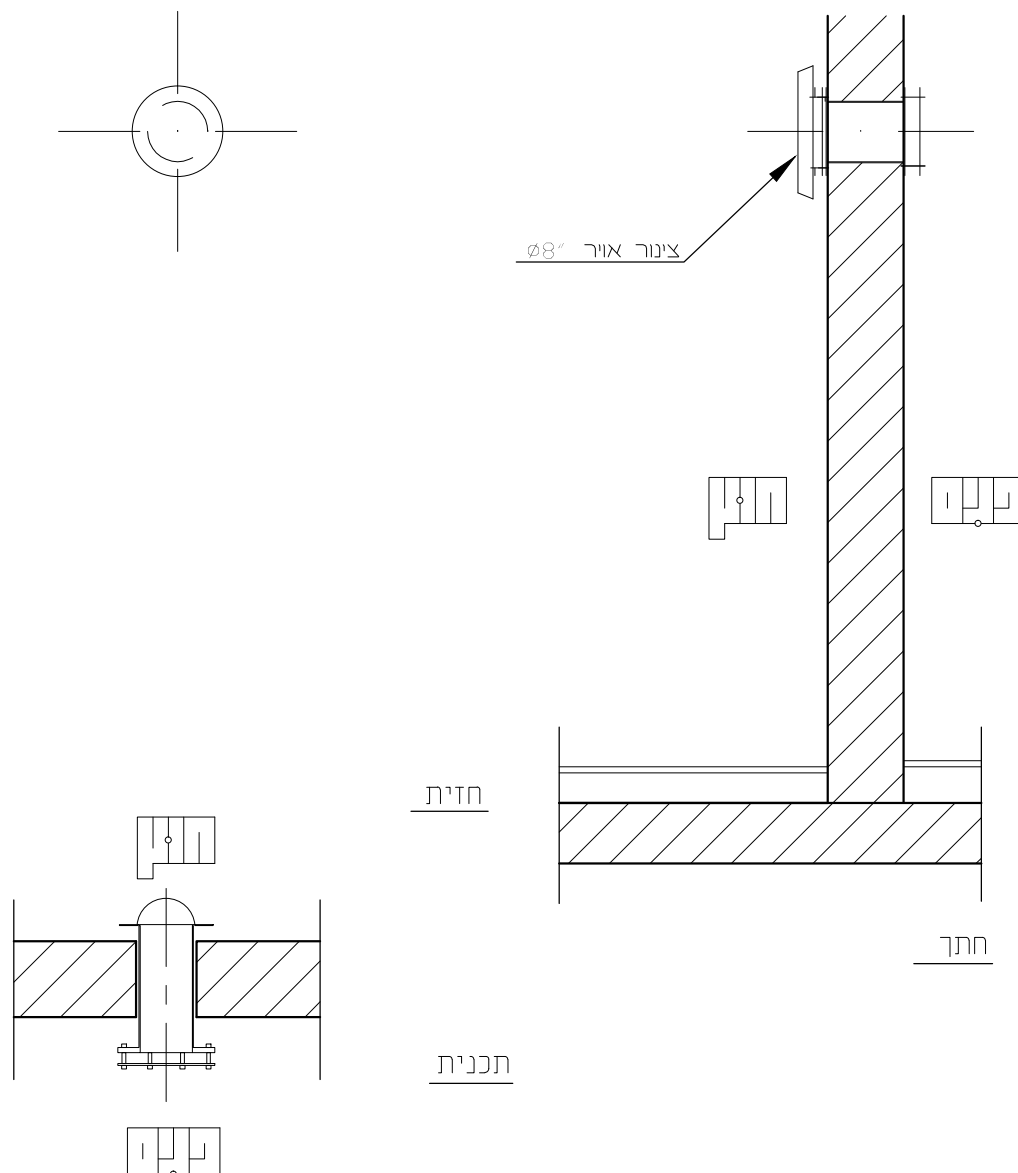
תכנית

מיקום	חלון מרחב מוגן $\pm 0.00$	כמות: 1
פתח בבניה	100\100	שמצא
משקוף	ע"פ תקן הג"א	ימין
דיגוג	----	
פירזול	ע"פ תקן הג"א ובתאום עם אדריכל.	
גמר	צבע חרושתי 2 שכבות צבע יסוד 2 שכבות סופרלק לאחר גילווין בטבילה 170-180 מיקרון בגוון לפי בחירת האדריכל	
הערות	כל פרטי המסגרות בממ"ד יבוצעו ע"פ הנחיות הג"א.	

גני ילדים-מטה יהודה	מס.פרוייקט: 11_06	תאריך	מס. הפרט 2מ
קובץ:	11_06_KG_LU_Masgerut	24.03.24	Lea Shneor Architects   לאה שניאור אדריכלים אלה 5 ת.ד. 5053 מזכרת בתיה 76804 Ela 5 P.O.B. 50503 Mazkeret batya 76804

# תאור הפרט: צינור איוורור לממ"ד 8" כולל מכסה

קנ"מ  
1:25

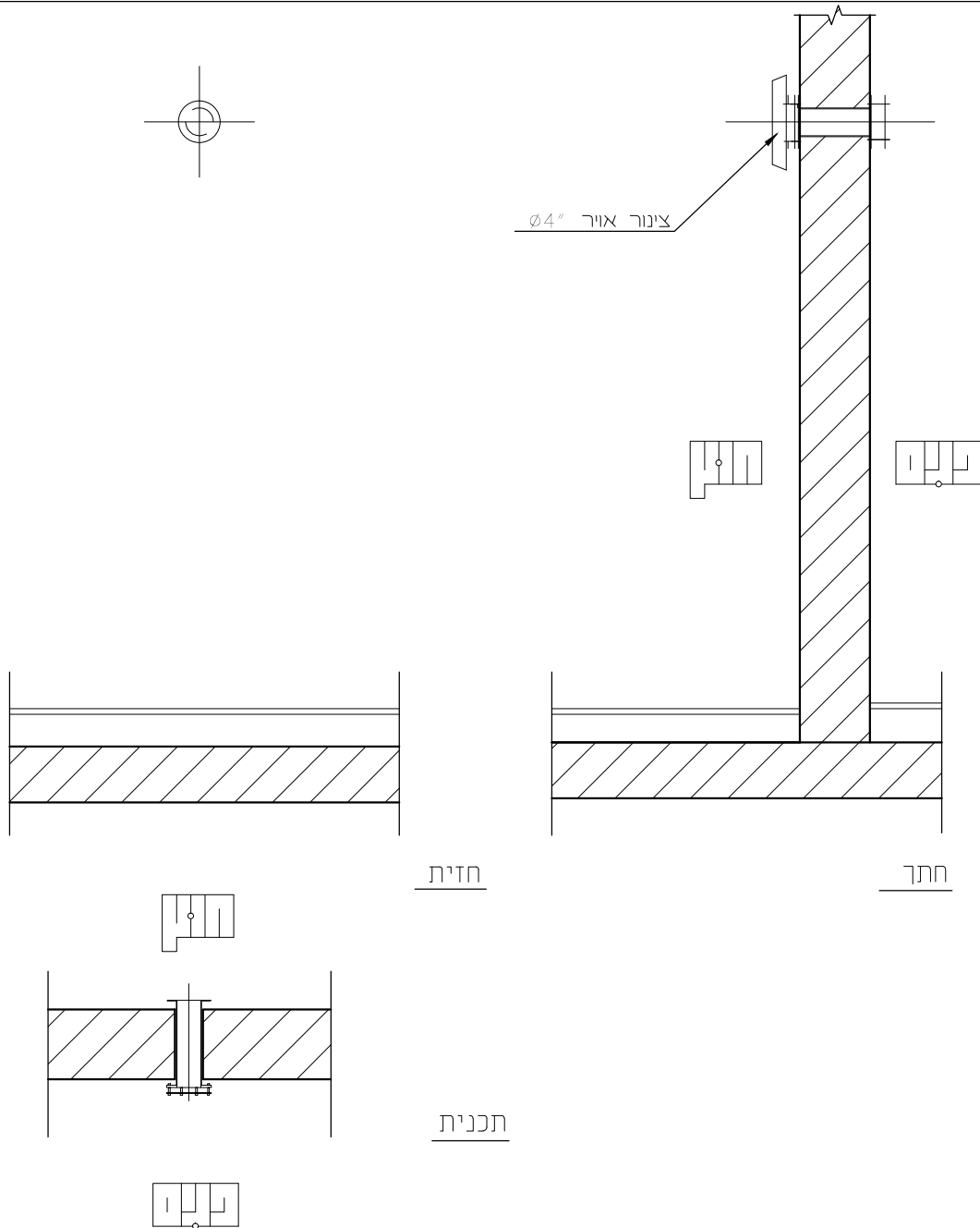


מיקום	ממ"מ	כמות: 3
פתח בבניה	8" בגובה עפ"י תכנית	שמאל
משקוף	ע"פ תקן הג"א ובתיאום האדריכל	ימין
זיגוג	ע"פ תקן הג"א ובתיאום האדריכל	
פירזול	כולל שסתומי סגירה ואטימה בעת חרום ע"פ תקן הג"א ובתיאום האדריכל. הכל עפ"י תכנית מאושרת הג"א	
גמר	2 שכבות צבע יסוד, 3 שכבות סופרלק בגוון לפי בחירת האדריכל	
הערות	לפני הביצוע יש לקבל אישור אדריכל על כל הפרטים! על כל אי התאמה יש לדווח לאדריכל	

גני ילדים-מטה יהודה	מס.פרוייקט: 11_06	תאריך	מס. הפרט 3מ
קובץ:	11_06_KG_LU_Masgerut	20.02.23	<b>Lea Shneor Architects   לאה שניאור אדריכלים</b> אלה 5 ת.ד. 5053 מזכרת בתיה 76804 Ela 5 P.O.B. 50503 Mazkeret batya 76804

# תאור הפרט: צינור איוורור לממ"ד 4" כולל מכסה

קנ"מ  
1:25

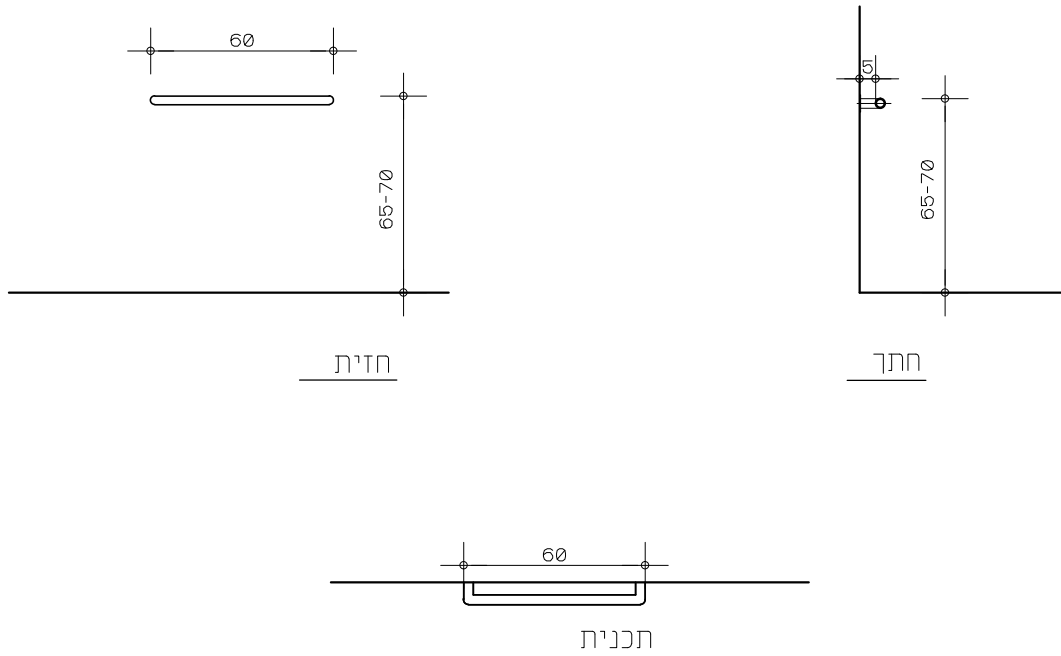


מיקום	ממ"מ	כמות: 1
פתח בבניה	4"	בגובה עפ"י תכנית
משקוף	ע"פ תקן הג"א ובתיאום האדריכל	שמאל
זיגוג	ע"פ תקן הג"א ובתיאום האדריכל	ימין
פירזול	כולל שסתומי סגירה ואטימה בעת חרום ע"פ תקן הג"א ובתיאום האדריכל. הכל עפ"י תכנית מאושרת הג"א	
גמר	2 שכבות צבע יסוד, 3 שכבות סופרלק בגוון לפי בחירת האדריכל	
הערות	לפני הביצוע יש לקבל אישור אדריכל על כל הפרטים ! על כל אי התאמה יש לדווח לאדריכל	

גני ילדים-מטה יהודה	מס.פרוייקט: 11_06	תאריך	מס. הפרט
קובץ: 11_06_KG_LU_Masgerut	20.02.23	לאה שניאור אדריכלים Lea Shneor Architects אלה 5 ת.ד. 5053 מזכרת בתיה 76804 Ela 5 P.O.B. 50503 Mazkeret batya 76804	47

# תאור הפרט: מאחז יד עבור אנע"מ בממ"מ

קנ"מ  
1:25



מיקום	ממ"מ	כמות: 1
פתח בבניה	4 ס"מ באורך 60 ס"מ	שמאל
משקוף	----	ימין
זיגוג	----	
פירזול	----	
גמר	פלב"מ 316 גמר כיטוש משי	
הערות	לפי משכ"ל על כל אי התאמה יש לדווח לאדריכל, ע"פ אישור משרד החינוך	

גני ילדים-מטה יהודה	מס.פרוייקט: 11_06	תאריך	מס. הפרט
קובץ: 11_06_KG_LU_Masgerut	20.02.23	לאה שניאור אדריכלים Lea Shneor Architects אלה 5 ת.ד. 5053 מזכרת בתיה 76804 Ela 5 P.O.B. 50503 Mazkeret batya 76804	51

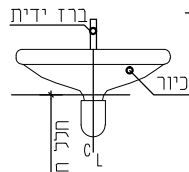
# תאור הפרט: מאחזי יד שירותי נכים

קנ"מ  
1:25

מט מתקפל  
קוטר מט פחות 400 מ"מ  
אורך המוט 73-90 ס"מ  
מפרט ע"פ ת"י 1918 חלק 3.1  
סעיף 2.11.6.2  
חיזוק המוט על ידי ברגים  
מסוג גמבו

מיכל הדחה

מט מתקפל



פני ריצוף  
 $\pm 0.00$

פני ריצוף  
 $\pm 0.00$

חזית

חתר

לתשומת לב הקבלן והמפקח

מידות שירותי נכים נדרשות  
ע"פ התקנות 160/200 ס"מ נטו  
לאחר חיפוי קרמיקה ומיכל הדחה

שירותי נכים

הערות: המידות נטו לאחר חיפוי

- 1 - אין לגרוע מידות התא אף לא באמצעות צנרת קונסטרוקציה או כל אלמנט אחר למרות הנ"ל, בפניות הקיר עליו מוצב הכור אפשר לגרוע עד 20/20 ס"מ מסיבות של שלד או אינסטלציה
- 2 - מאחזי יד: מפרט ע"פ ת"י 1918 חלק 3.1 לרבות אישור בדיקה מאחזי יד קבוע ומתקפל ממעבדה מאושרת
- 3 - מפסק הדלקה וכיבוי אור יהיה מחוץ לתא על הקיר בצד של ידיית הפתיחה, גובה מקס' 120 ס"מ.
- 4 - יש לעמוד בכל הדרישות של תקנות תכנון ובניה הרלבנטיות להבטחת הנגישות של אנשים עם מוגבלות
- 5 - אל תא שירותים נגיש תוביל דרך נגישה כהדרתה בחוק התכנון והבניה בתקנותיו

תכנית

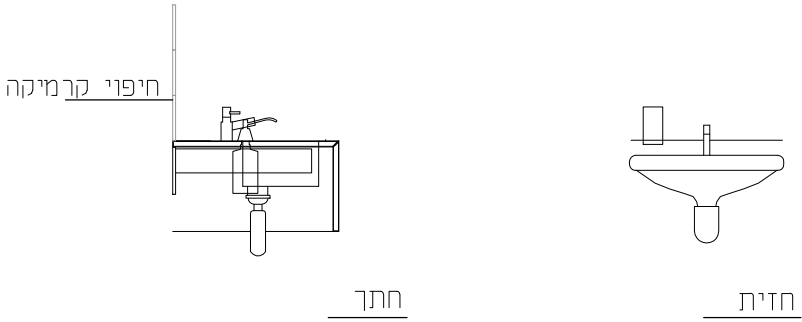
מיקום	שירותי נכים	כמות:
פתח בבניה	----	1
משקוף	----	שמאל
זיגוג	----	ימין
פירזול	----	
גמר	נירוסטה מוברשת לפי בחירת האדריכל	
הערות	כל פרטי המסגרות יבוצעו לפי מידות בשטח ולפי מפרט. כל הפירזול הנדרש לשירותי נכים לפי ת"י 1918 לפני הביצוע יש לקבל אישור אדריכל על כל הפרטים	

גני ילדים-מטה יהודה	מס.פרוייקט: 11_06	תאריך	מס. הפרט
קובץ:	11_06_KG_LU_Work_Reshimot_Masgerut	24.03.24	מ



תאור הפרט: סבוכיה לסבון נוזלי לחיצה

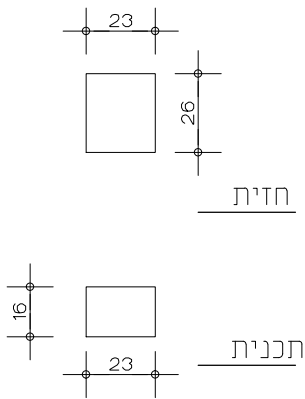
קנ"מ  
1:25



מיקום	שירותים	כמות: 4
פתח בבניה		
גמר	סבוכיה לסבון נוזלי לחיצה, מק"ט 4019 תוצרת מנל או שווה ערך	
הערות	לפי משכ"ל על כל אי התאמה יש לדווח לאדריכל, ע"פ אישור משרד החינוך	
גני ילדים-מטה יהודה	מס.פרוייקט: 11_06	תאריך
קובץ:	11_06_KG_LU_Work_Reshimot_Masgerut	24.03.24
מס. הפרט 8מ		
Lea Shneor Architects   לאה שניאור אדריכלים אלה 5 ת.ד. 5053 מזכרת בתיה 76804 Ela 5 P.O.B. 50503 Mazkeret batya 76804		

תאור הפרט: מייבש ידיים חשמלי

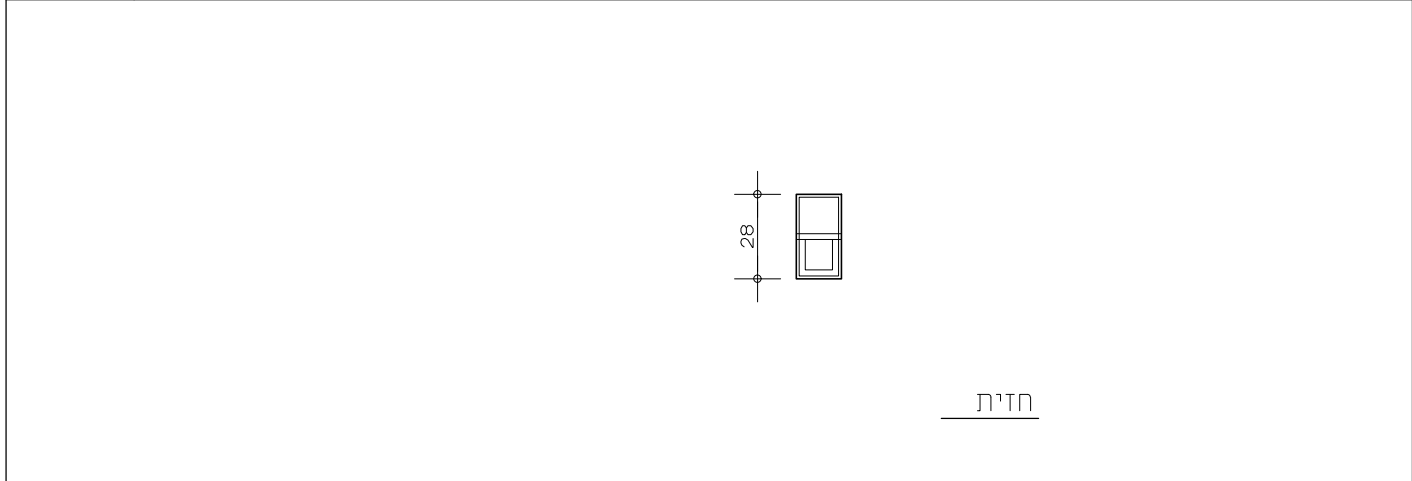
קנ"מ  
1:25



מיקום	שירותים	כמות: 2
פתח בבניה	22.8/26/16.5	
גמר	מייבש ידיים חשמלי אוטומטי תוצרת מנ"ל או ש"ע - מק"ט 1038	
הערות	לפי משכ"ל על כל אי התאמה יש לדווח לאדריכל, ע"פ אישור משרד החינוך	

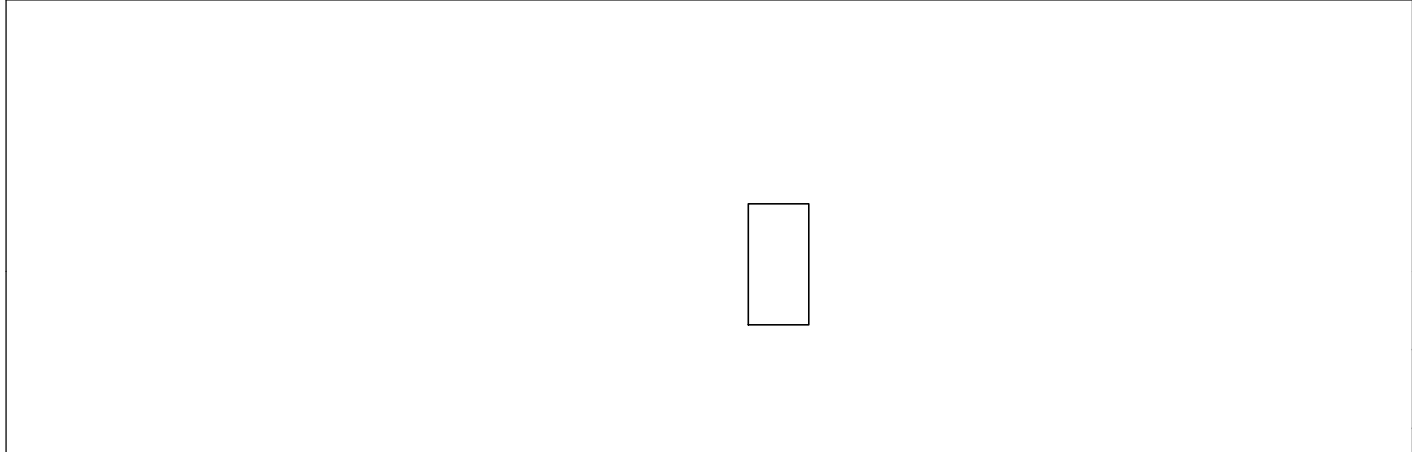
גני ילדים-מטה יהודה	מס.פרוייקט: 11_06	תאריך
קובץ:	11_06_KG_LU_Work_Reshimot_Masgerut	24.03.24
מס. הפרט 9מ		
Lea Shneor Architects   לאה שניאור אדריכלים אלה 5 ת.ד. 5053 מזכרת בתיה 76804 Ela 5 P.O.B. 50503 Mazkeret batya 76804		

קנ"מ 1:25	תאור הפרט: מתקן לנייר טואלט
--------------	-----------------------------



מיקום	שירותים	כמות: 3
פתח בבניה		
גמר	מתקן לנייר טואלט ג'מבו ננעל מק"ט 3039 תוצרת מנל או שווה ערך	
הערות	לפי משכ"ל על כל אי התאמה יש לדווח לאדריכל, ע"פ אישור משרד החינוך	
גני ילדים-מטה יהודה	מס.פרוייקט: 11_06	תאריך
קובץ:	11_06_KG_LU_Work_Reshimot_Masgerut	24.03.24
מס. הפרט 10מ		
<b>Lea Shneor Architects   לאה שניאור אדריכלים</b> <small>Ela S P.O.B. 50503 Mazkeret batya 76804 אלה 5 ת.ד. 5053 מזכרת בתיה</small>		

קנ"מ 1:25	תאור הפרט: פז אשפה בתאי שירותים
--------------	---------------------------------

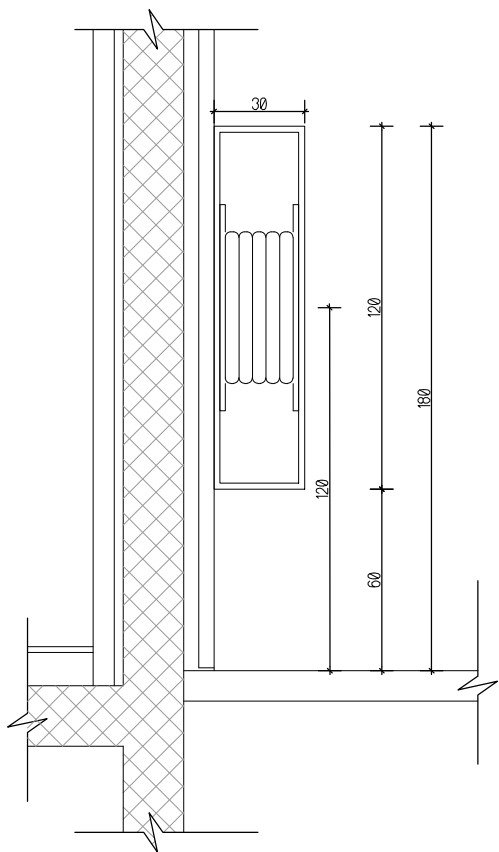


מיקום	שירותים	כמות: 3
פתח בבניה		
גמר	אשפתון+ מכסה 10 ליטר מפלסטיק מק"ט 6033 תוצר מנל או שווה ערך	
הערות	לפי משכ"ל על כל אי התאמה יש לדווח לאדריכל, ע"פ אישור משרד החינוך	

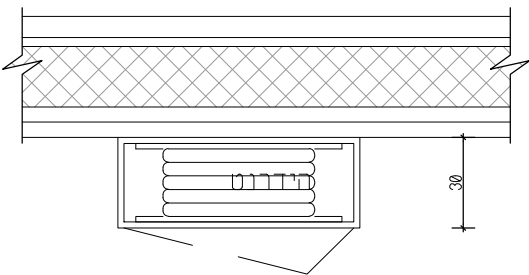
גני ילדים-מטה יהודה	מס.פרוייקט: 11_06	תאריך
קובץ:	11_06_KG_LU_Work_Reshimot_Masgerut	24.03.24
מס. הפרט 11מ		
<b>Lea Shneor Architects   לאה שניאור אדריכלים</b> <small>Ela S P.O.B. 50503 Mazkeret batya 76804 אלה 5 ת.ד. 5053 מזכרת בתיה</small>		

תאור הפרט: ארון הידרנט תלוי ע"ג קיר

קנ"מ  
1:25



חתך ארון תלוי ע"ג קיר 1:25



תוכנית ארון תלוי ע"ג קיר 1:25

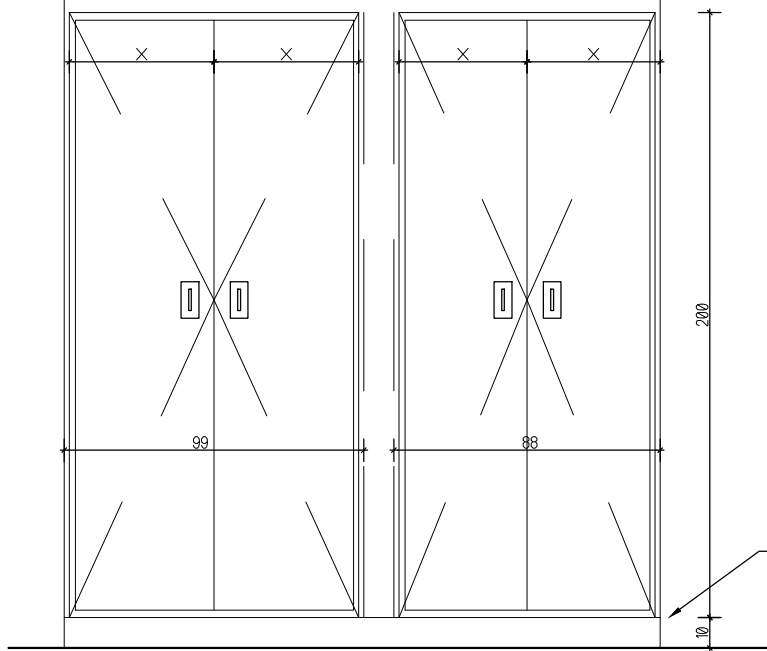
10 ס"מ פנוי מכל צד של גלגלון  
קוטר 65

מיקום	קיר חיצוני במיקום ע"פ תכנית בטיחות	כמות: 1
פתח בבניה	80\120	שמצא
משקוף	----	ימין
זיגוג	----	
פירזול	----	
גמר	כל חלקי השער מגולוונים בחם לאחר הריתוכים וצבועים בתנור בגוון אפור מקטלוג RAL בגוון לפי בחירת האדריכל	
הערות	כל פרטי המסגרות יבוצעו לפי מידות בשטח ולפי מפרט. לפני הביצוע יש לקבל אישור אדריכל על כל הפרטים !	

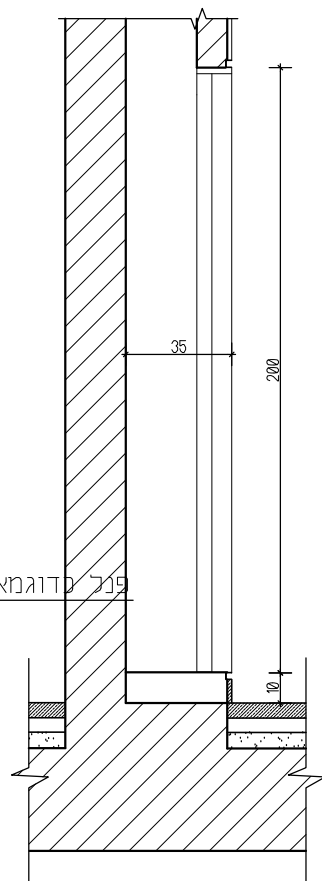
גני ילדים-מטה יהודה	מס.פרוייקט: 11_06	תאריך	מס. הפרט 12מ
קובץ: 11_06_KG_LU_Work_Reshimot_Masgerut	24.03.24	לאה שניאור אדריכלים Lea Shneor Architects אלה 5 ת.ד. 5053 מזכרת בתיה 76804 Ela 5 P.O.B. 50503 Mazkeret batya 76804	

קנ"מ  
1:25

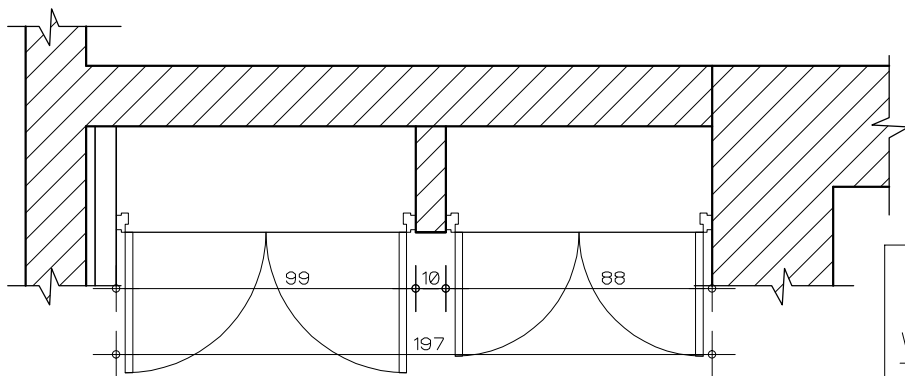
# תאור הפרט: 2 דלתות לארון חשמל וכיבוי אש



פנל מדוגמאת הריצוף



חתך 1:25

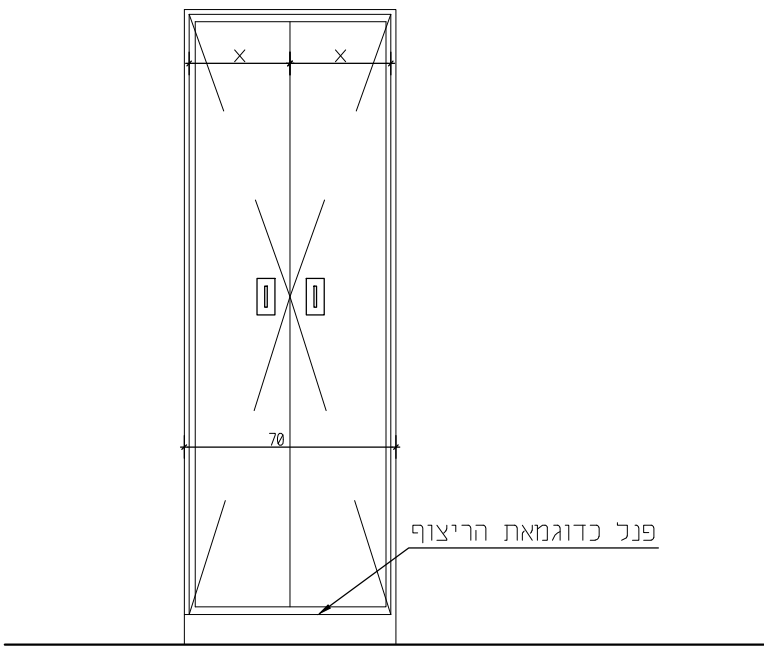


תכנית 1:25

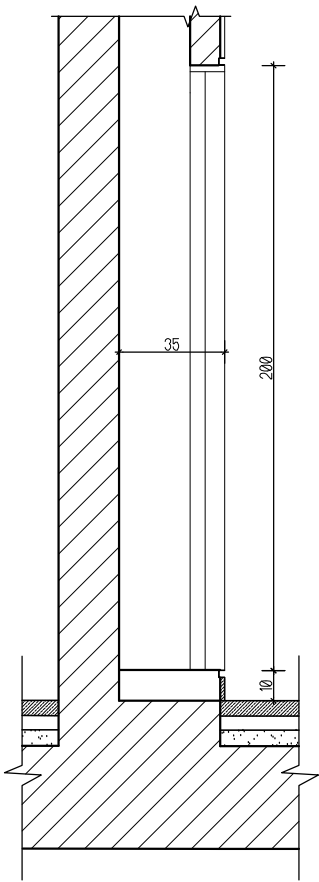
לאישור יועצי חשמל  
ובטיחות לפני ביצוע

מיקום	ארון חשמל וכיבוי במבואה לגן וארון תקשורת במבואת הממ"מ	כמות: 3
פתח בבניה	ע"פ מדידה סופית בשטח ובהתאם להנחיות יועץ חשמל חלוקה סופית של הדלתות בתיאום יועצים והאדר' 200/200	
משקוף וכנף		
זיגוג	----	
פירזול		
גמר	פח מגולוון בטבילה באבק חם לאחר ביצוע כל הריתוכים, צבוע בתנור בגוון לפי בחירת אדריכל (קטלוג RAL) יש לקבל אישור אדריכל על כל הפרטים	
הערות	כל פרטי המסגרות יבוצעו לפי מידות בשטח ולפי מפרט. לפני הביצוע יש לקבל אישור אדריכל על כל הפרטים !	

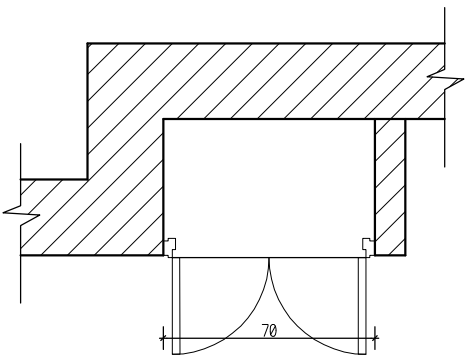
גני ילדים	מס.פרוייקט: 11_06	תאריך	מס. הפרט 13מ
קובץ:	11_06_KG_LU_Masgerut	24.03.24	<b>Lea Shneor Architects   לאה שניאור אדריכלים</b> אלה 5 ת.ד. 5053 מזכרת בתיה 76804 Ela 5 P.O.B. 50503 Mazkeret batya



חזית 1:25



חתך 1:25



תכנית 1:25

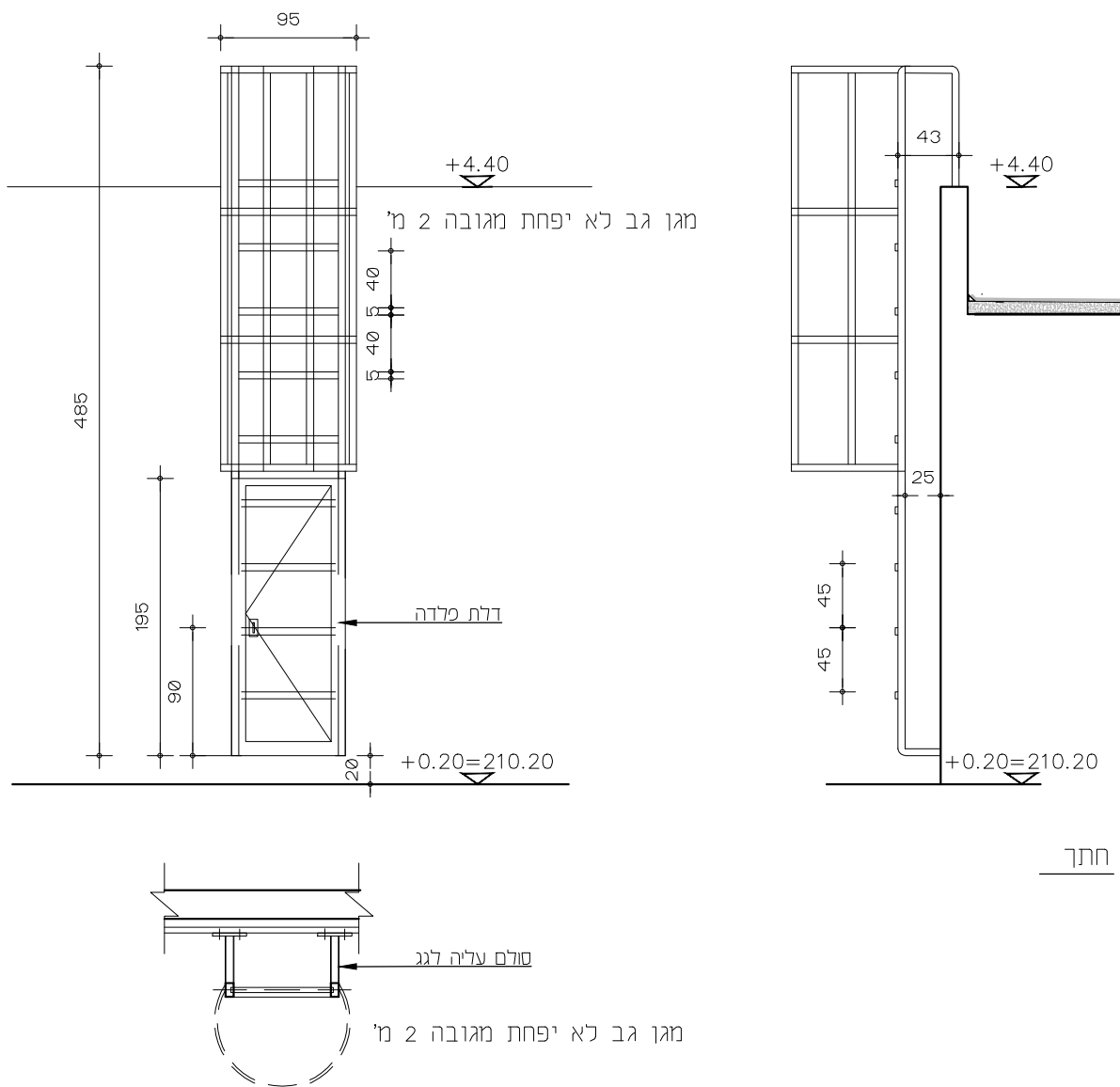
לאישור יועצי חשמל  
ובטיחות לפני ביצוע

מיקום	ארון תקשורת מבואת הממ"מ	כמות: 1
פתח בבניה	70/200 ע"פ מדידה סופית בשטח ובהתאם להנחיות יועץ חשמל חלוקה סופית של הדלתות בתיאום יועצים והאדר'	
משקוף וכנף		
זיגוג	----	
פירזול		
גמר	פח מגולוון בטבילה באבק חם לאחר ביצוע כל הריתוכים, צבוע בתנור בגוון לפי בחירת אדריכל(קטלוג RAL) יש לקבל אישור אדריכל על כל הפרטים	
הערות	כל פרטי המסגרות יבוצעו לפי מידות בשטח ולפי מפרט. לפני הביצוע יש לקבל אישור אדריכל על כל הפרטים !	

גני ילדים	מס.פרויקט: 11_06	תאריך	מס. הפרט 14
קובץ:	11_06_KG_LU_Masgerut	20.02.23	Lea Shneor Architects   לאה שניאור אדריכלים אלה 5 ת.ד. 5053 מזכרת בתיה 76804 Elia 5 P.O.B. 50503 Mazkeret batya 76804

קנ"מ  
1:25

# תאור הפרט: סולם עליה לגג

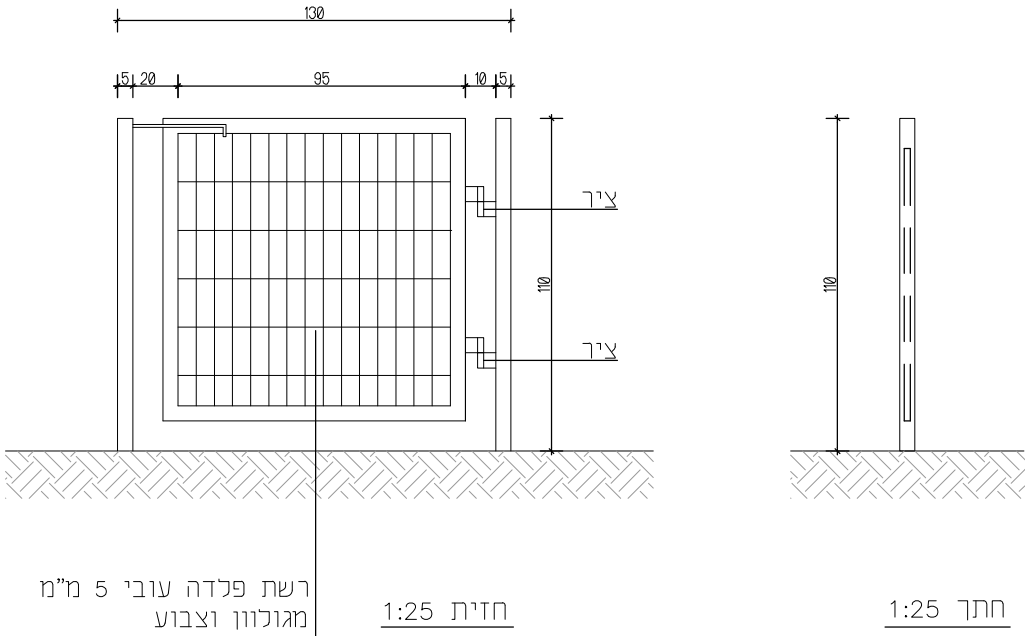


מיקום	חצר אחורית	כמות:
פתח בבניה		שמאל
משקוף		ימין
זיגוג		
פירזול	משקוף פח פלדה	
גמר	ברזל מגולוון בטבילה באבק חם לאחר ביצוע כל הריתוכים, יש לקבל אישור אדריכל על כל הפרטים בגוון לפי בחירת האדריכל	
הערות	דלת נעילה המונעת שימוש בסולם + מנעול צילינדר כל פרטי המסגרות יבוצעו לפי מידות בשטח ולפי מפרט. לפני הביצוע יש לקבל אישור אדריכל על כל הפרטים על כל אי התאמה יש לדווח לאדריכל ומנהל פרויקט	

גני ילדים-מטה יהודה	מס.פרויקט: 11_06	תאריך	מס. הפרט
קובץ:	11_06_KG_LU_Work_Reshimot_Masgerut	24.03.24	15מ
<b>Lea Shneor Architects   לאה שניאור אדריכלים</b> אלה 5 ת.ד. 5053 מזכרת בתיה 76804   Ela 5 P.O.B. 50503 Mazkeret batya 76804			

קנ"מ  
1:25

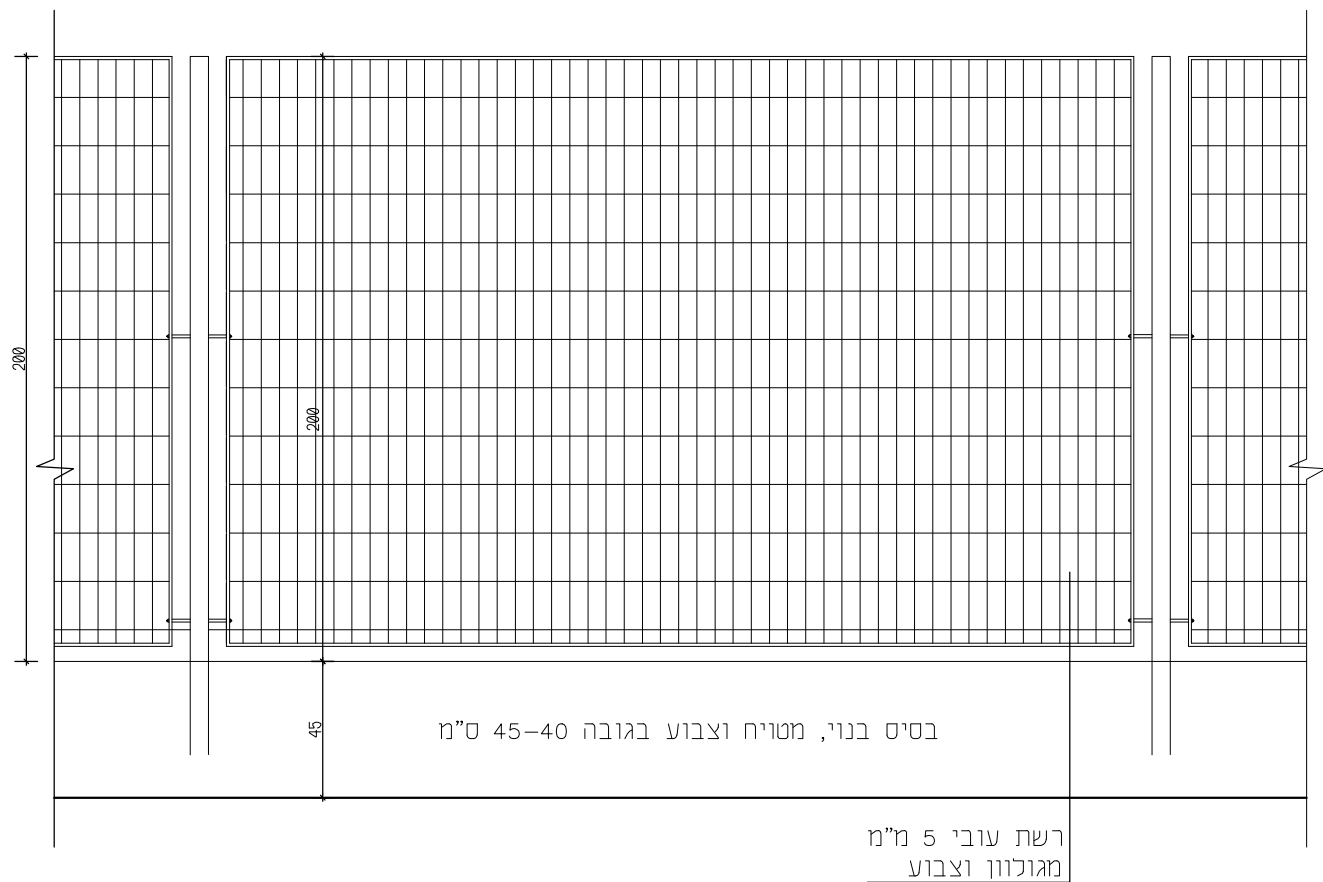
תאור הפרט: שער גדר נמוכה תוצרת גדרות יהודה דגם נתיב גימור חלק



מיקום	שערים לחצר	כמות: 3
פתח בבניה	130\110	שמאל
משקוף	משקוף פח פלדה רוחב נטו 120	ימין
זיגוג	----	
פירזול	2 צירים המותאמים למשקל הכנף, ידית ונעילה מכנית לבחירת האדריכל ובהתאם ליצרן ודרישות בטיחות	
גמר	כל חלקי השער מגולוונים בחם לאחר הריתוכים וצבועים בתנור בגוון אפור מקטלוג RAL בגוון לפי בחירת האדריכל	
הערות	כל פרטי המסגרות יבוצעו לפי מידות בשטח ולפי מפרט. לפני הביצוע יש לקבל אישור אדריכל על כל הפרטים כולל ידידות ורוזטות יש לקבל אישור יועץ בטיחות לפני הביצוע הגבלת פתיחה לכיוון אחד לפי דרישת הבטיחות.	

תאור הפרט: גדר פלדה תוצרת 'גדרות' יהודה דגם 'נתיב' גימור חלק

קנ"מ  
1:25

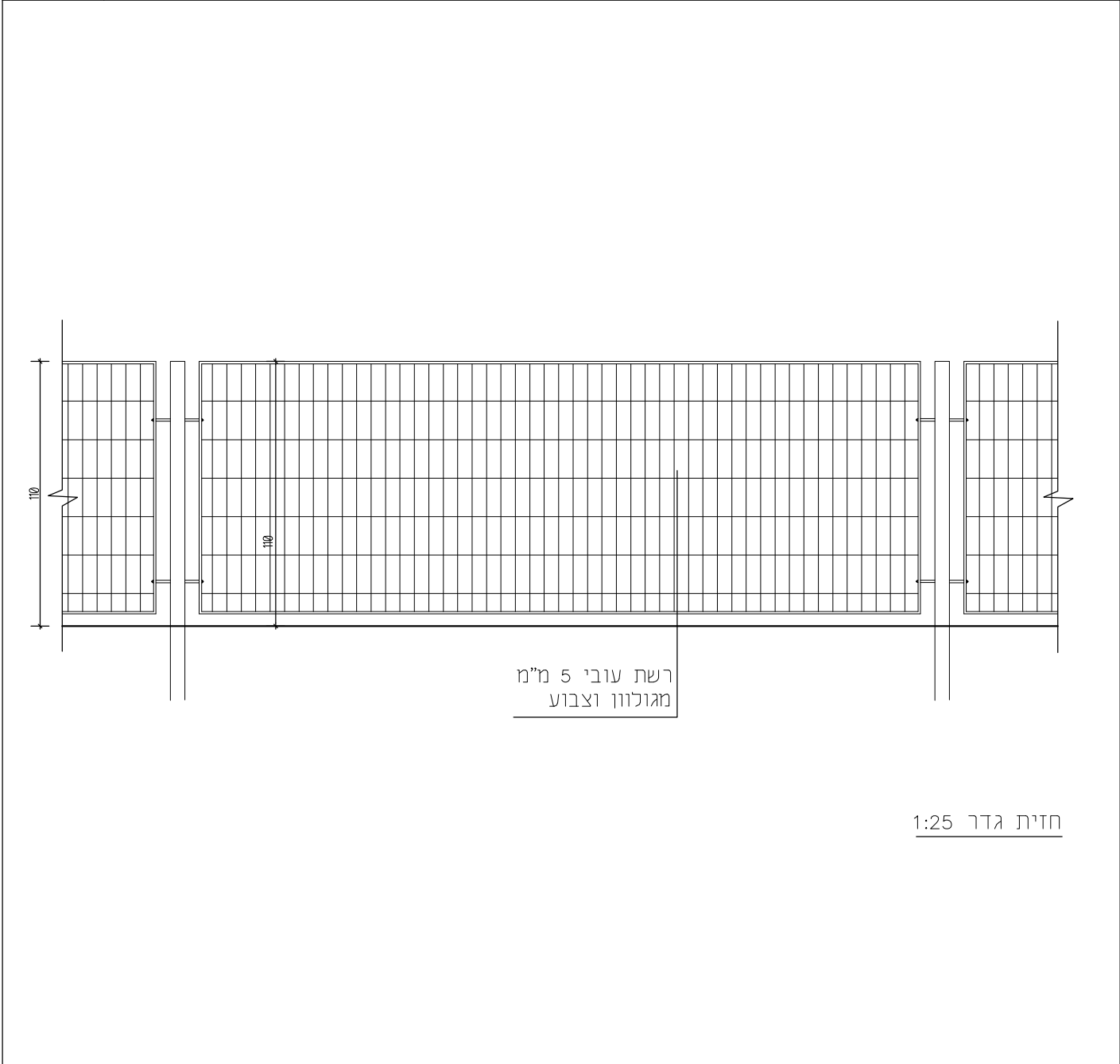


חזית גדר 1:25

מיקום	גדר בהיקף הגן	כמות: 60 מא'
פתח בבניה	----	שמאל
משקוף	----	ימין
זיגוג	----	
פירזול	----	
גמר	כל חלקי הגדר מגולוונים בטבילה באבק חם לאחר ביצוע כל הריתוכים, וצבועים בגוון לבחירת האדריכל, יש לקבל אישור אדריכל על כל הפרטים	
הערות	כל פרטי המסגרות יבוצעו לפי מידות בשטח ולפי מפרט. הגדר מותקנת ע"ג בסיס בנוי, מטויח וצבוע בגובה 45 ס"מ לפני הביצוע יש לקבל אישור אדריכל על כל הפרטים !	

מס. הפרט 171	תאריך 24.03.24	מס.פרוייקט: 11_06	גני ילדים-מטה יהודה
Lea Shneor Architects   <b>ליאה שניאור אדריכלים</b> אלה 5 ת.ד. 5053 מזכרת בתיה 76804 Ela 5 P.O.B. 50503 Mazkeret batya 76804	קובץ: 11_06_KG_LU_Work_Reshimot_Masgerut		

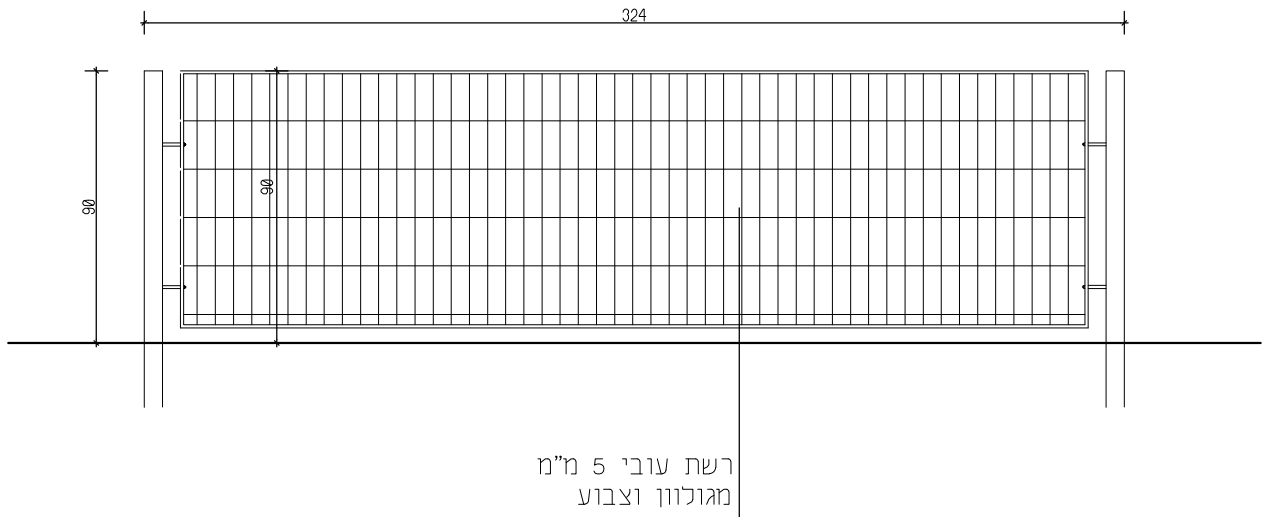




מיקום	גדר הפרדה בחצר	כמות: 27 מא'
פתח בבניה	----	שמאל _____
משקוף	----	ימין _____
זיגוג	----	
פירזול	----	
גמר	כל חלקי הגדר מגולוונים בטבילה באבץ חם לאחר ביצוע כל הריתוכים, וצבועים בגוון לבחירת האדריכל, יש לקבל אישור אדריכל על כל הפרטים	
הערות	כל פרטי המסגרות יבוצעו לפי מידות בשטח ולפי מפרט. לפני הביצוע יש לקבל אישור אדריכל על כל הפרטים !	

קנ"מ  
1:25

תאור הפרט: מעקה בטיחות לפי תקן  
גובה 0.90 מ'

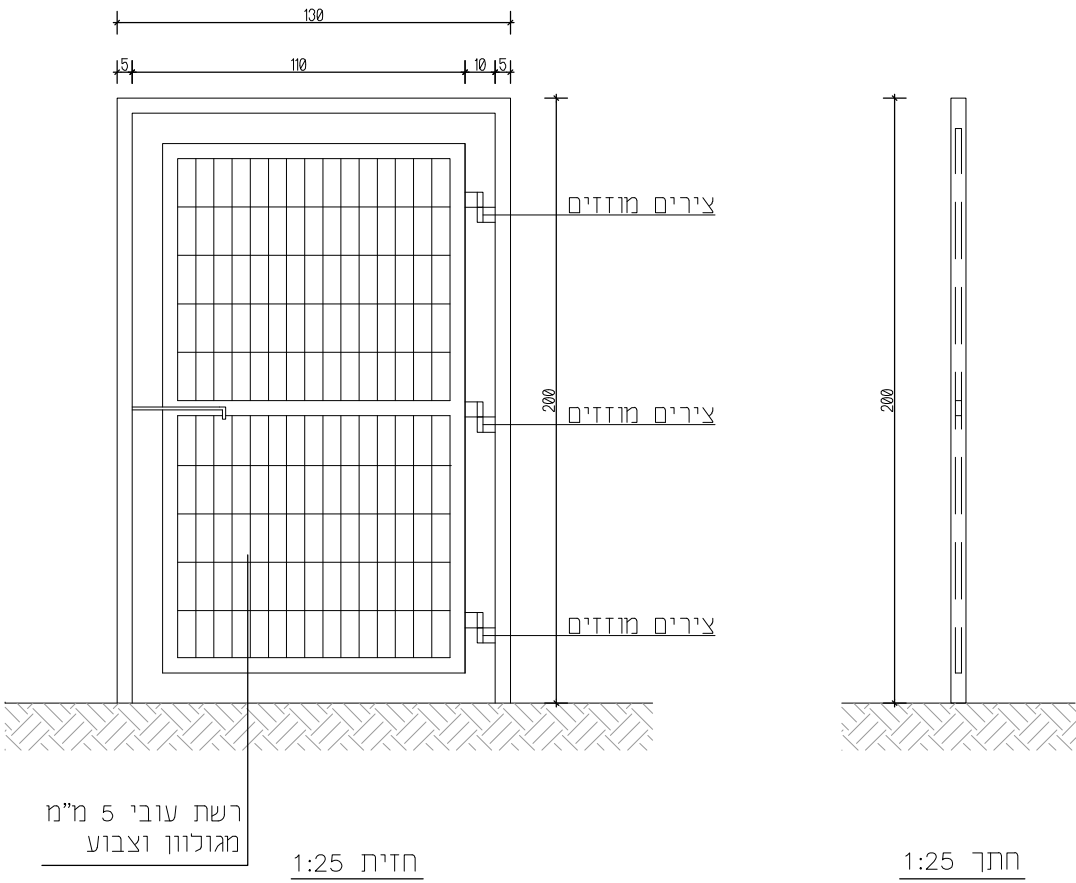


חזית מעקה 1:25

במידה וקיים לא  
יתומחר ע"י הקבלן

מיקום	בין כביש למדרכה – ביציאות מהגן	כמות: 1
פתח בבניה	----	שמאל
משקוף	----	ימין
דיגוג	----	
פירזוק	----	
גמר	כל חלקי המעקה מגולוונים בטבילה באבץ חם לאחר ביצוע כל הריתוכים, וצבועים בגוון לבחירת האדריכל, יש לקבל אישור אדריכל על כל הפרטים	
הערות	כל פרטי המסגרות יבוצעו לפי מידות בשטח ולפי מפרט. לפני הביצוע יש לקבל אישור אדריכל על כל הפרטים !	

מס. הפרט 19מ	תאריך 24.03.24	מס.פרוייקט: 11_06	גני ילדים-מטה יהודה
Lea Shneor Architects   לאה שניאור אדריכלים אלה 5 ת.ד. 5053 מזכרת בתיה 76804 Ela 5 P.O.B. 50503 Mazkeret batya 76804	קובץ: 11_06_KG_LU_Work_Reshimot_Masgerut		



במידה וקיים לא  
יתומחר ע"י הקבלן

מיקום	שער כניסה לגן	כמות: 1
פתח בבניה	130\200	שמאל
משקוף	משקוף פח פלדה	ימין
זיגוג	----	
פירזול	3 צירים המותאמים למשקל הכנף, ידית ונעילה מכנית לבחירת האדריכל. מנעול וצילינדר שבא או שווה ערך	
גמר	כל חלקי השער מגולוונים לאחר הריתוכים וצבועים בתנור בגוון אפור מקטלוג RAL בגוון לפי בחירת האדריכל	
הערות	כל פרטי המסגרות יבוצעו לפי מידות בשטח ולפי מפרט. לפני הביצוע יש לקבל אישור אדריכל על כל הפרטים כולל ידיות ורוזטות יש לקבל אישור יועץ בטיחות לפני הביצוע	