

Project No

11_06

מס. העבודה

גן ילדים לוזית מטה יהודה

רשימת אלומיניום

1:25

Scale

קני"מ

19.03.24

Plot date

הדפסה

AR-400

Plan No

מס. התכנית



Proposal

לעיון



Tender

למכרז



Construction

לביצוע

file

סובץ

Date

19.03.24

תאריך

Architects:

אדריכלים:

לאה שניאור אדריכלים | Lea Shneor Architects

אלה 5 ת.ד. 5053 מזכרת בתיה 76804 P.O.B. 50503 Mazkeret batya

מועצה אזורית מטה יהודה

מרכז אזורי הר טוב ד.ג. שמשון 99700

טל: 08-9900892

Project No

11_06

מס. העבודה

גן ילדים לוזית

מטה יהודה

רשימת אלומיניום

הערות:

1. כל הפריטים כפופים להנחיות משרד החינוך ובתאום עם האדריכל.

2. אין להתחיל בבניה ללא קבלת היתר בניה כחוק !

3. אין להתחיל בבניה במידה ותוכניות הבניה אינן תואמות את הבניה !

4. המבצע אחראי לבדיקת התוכניות והתאמתן במקום.

5. על המבצע לבקר את כל המידות ועל כל שעות או אי התאמה להודיע למתכנן ולמפקח ההנדסי

6. אין לקבוע מידות על ידי מדידה בשטח !

7. יש לקרוא תכנית זו יחד עם המפרט המכני.

8. יש לקרוא תכנית זו יחד עם מפרט האיטום ולבצע את הבניה

ע"פ כל פרטי האיטום הרלוונטים המופיעים במפרט

מפרט האיטום הוא חלק בלתי נפרד מתכנית אלו.

9. יש לקרוא תכנית זו יחד עם תכניות כל היועצים.

10. במקרה של חוסר התאמה בין תכנית זו לתכנית אחרת יש להודיע

על כך ללא דיחוי לאדריכל ולמפקח ההנדסי, לפני הביצוע.

11. המידות המופיעות בשטח הינן מידות לבניה לפני חיפויים, גמרים וציפויים שונים.

12. כל חומרי הגמר והגוונים יהיו עפ"י בחירת האדריכל ויוצגו לאישורו.

13. באביזרי המסגרות יש להציג לאדריכל ולקונסטרוקטור SHOP DRAWINGS לאישור לפני ביצוע.

14. עבודות מסגרות ונגרות יהיו לפי הרשימות. יש לבצע דוגמא בעבור כל פריט לאישור האדריכל.

15. עבודות אלומיניום יהיו לפי רשימת האלומיניום, ולפי מפרט האלומיניום. יש לספק לאדריכל SHOP DRAWINGS לאישור לפני ביצוע על כל עבודות האלומיניום במבנה.

יש לבצע דוגמא בעבור כל פריט לאישור האדריכל.

16. על כל חריגה מביצוע עפ"י תכנית זו יש לקבל את אישור האדריכל.

17. יש לקרוא את כל המסמכים האדריכליים (תכניות, חזיתות, חתכים, פרטים וכו') יחד. בכל מקרה של אי התאמה יש להודיע לאדריכל ולמנהל פרויקט לפני ביצוע.

18. כל העבודות בבנין יעמדו בכל התקנים והתקנות הישראלים ובחוק התכנון והבניה בכל מקרה של אי התאמה יש להודיע לאדריכל ולמנהל פרויקט לפני ביצוע.

19. התוכנית הינה רכוש הבלעדי של המתכנן, וכל הזכויות שמורות.

20. אין לעשות כל שימוש בתוכנית זו או ברעיונות הגלומים בה ללא אישור בכתב מהמתכנן !

☐

Proposal

לעיון

☒

Tender

למכרז

☐

Construction

לביצוע

19.03.24

Date

תאריך

file

קובץ

Architects:

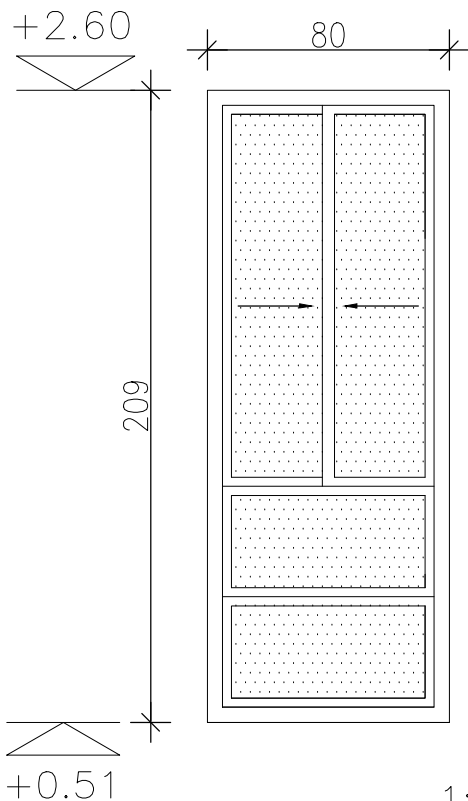
אדריכלים:

Lea Shneor Architects | לאה שניאור אדריכלים

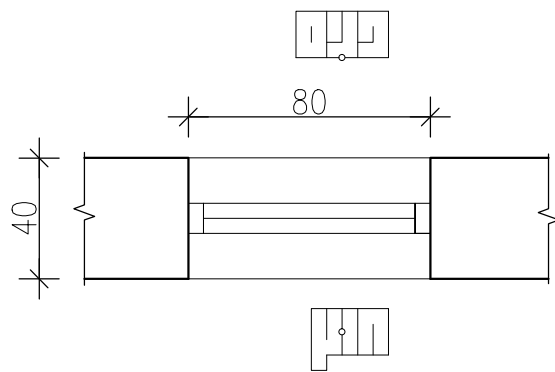
Ela 5 P.O.B. 50503 Mazkeret batya 76804 אלה 5 ת.ד. 5053 מזכרת בתיה 76804

קנ"מ
1:25

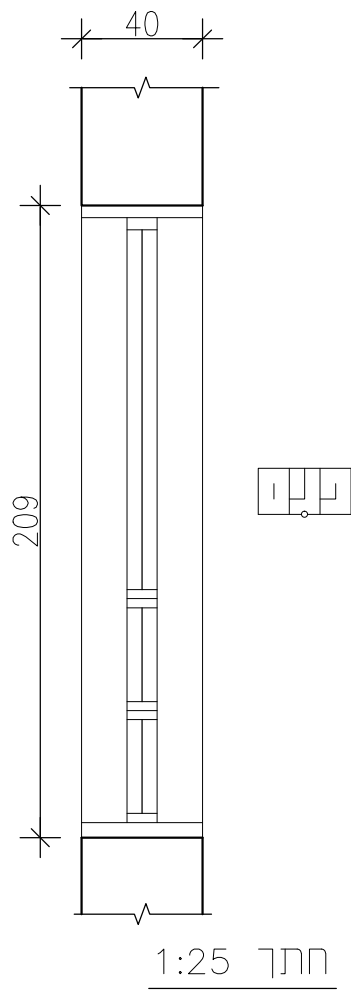
תאור הפרט: חלון פתיחה הזזה, חלוקה אופקית, חלק תחתון + עליון קבוע
+ כנף רשת ברוחב פתח האוויר כולל רשתות



חזית 1:25



תכנית 1:25

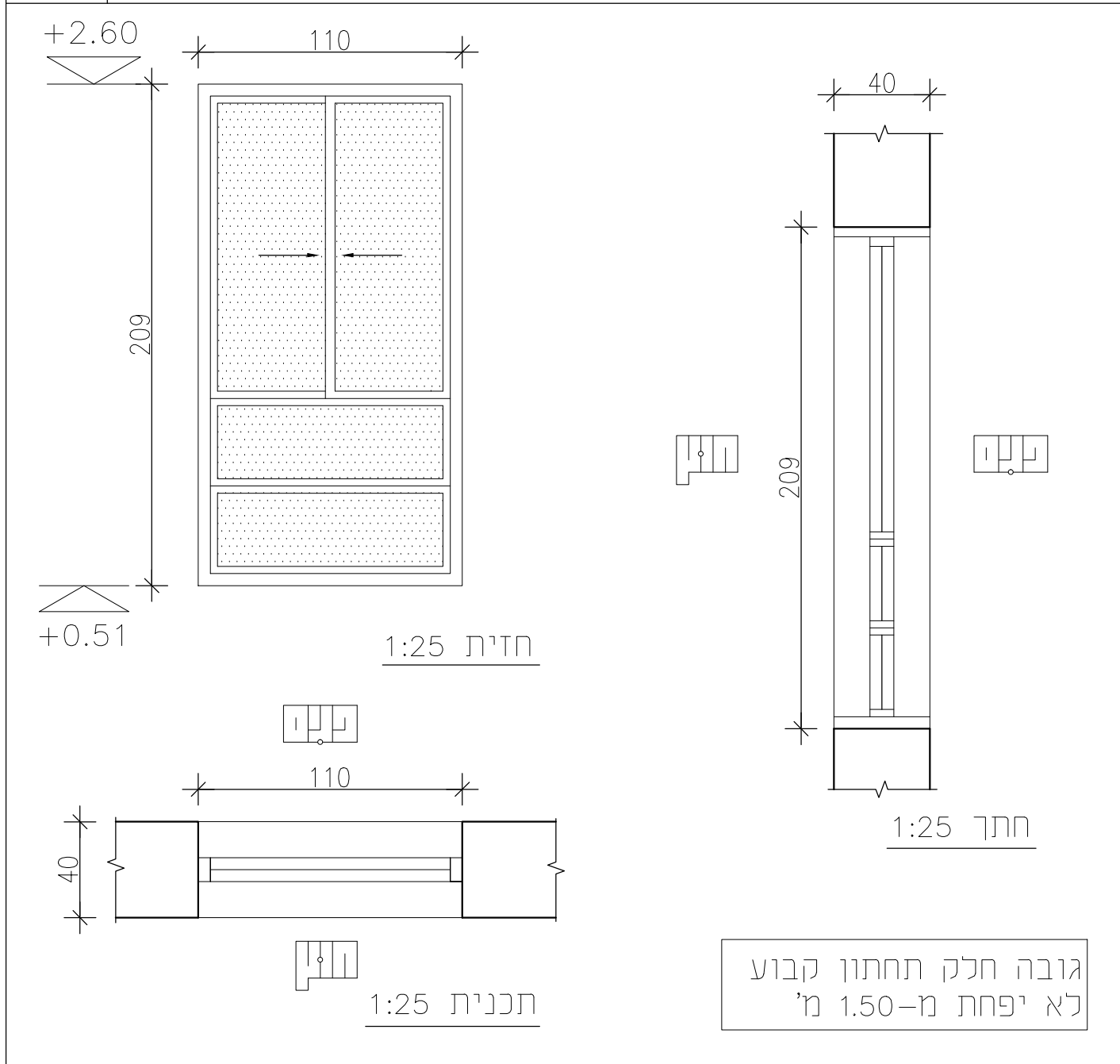


חתך 1:25

גובה חלק תחתון קבוע
לא יפחת מ-1.50 מ'

מיקום	מטבח	כמות: 1
פתח בבניה	84\209	
משקוף	חלונות ההזזה יבוצעו בפרופילי אלומיניום מטיפוס "כנף על כנף" כדוגמת 7000 של חב' קליל, או ש"ע אקוסטי.	
זיגוג	זיגוג החלונות יבוצע באמצעות זכוכית רבודה הכוללת זכוכית בעובי 4 מ"מ + שכבת PVB בעובי 0.76 מ"מ + זכוכית בעובי 5 מ"מ, או ש"ע אקוסטי. זכוכית תעמוד בתקן 1099	
פירזול	לפי מפרט ובתאום עם אדריכל.	
גמר	לפי מפרט חב' קליל אדריכל. גוון לפי בחירת אדריכל	
הערות	כל פרטי האלומיניום יבוצעו לפי מידות בשטח ולפי הנחיות יועץ אקוסטי. יש להקפיד על אטימה מלאה בפרופיל EPDM בין הזכוכית לכנפיים. כולל רשתות	

קנ"מ 1:25	תאור הפרט: חלון פתיחה הזזה, חלוקה אופקית, חלק תחתון + עליון קבוע + כנף רשת ברוחב פתח האוויר כולל רשתות
--------------	--

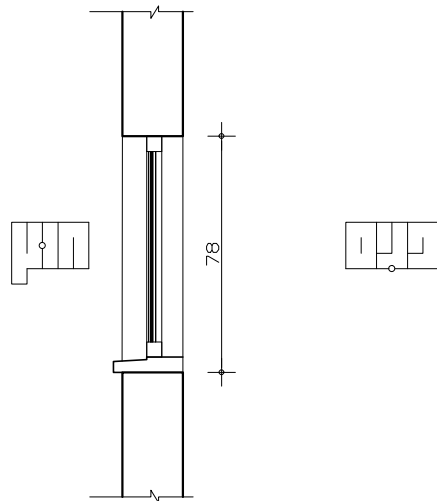
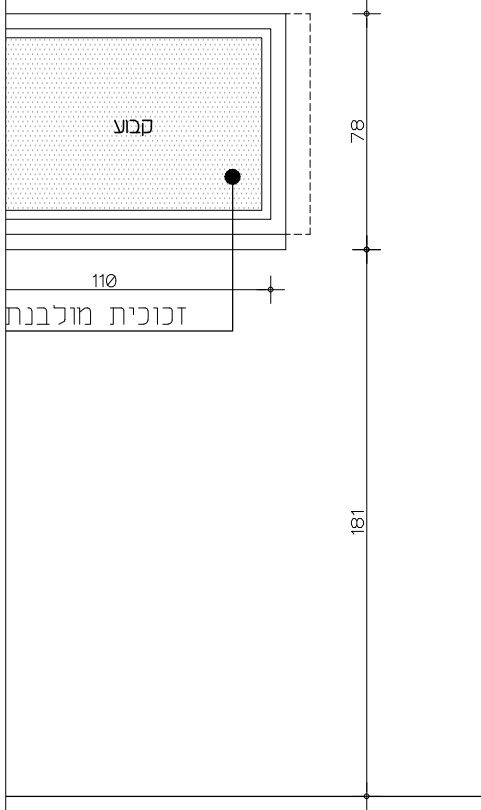


מיקום	חלל כיתת גן	כמות: 4
פתח בבניה	110\209	
משקוף	חלונות ההזזה יבוצעו בפרופילי אלומיניום מטיפוס "כנף על כנף" כדוגמת 7000 של חב' קליל, או ש"ע אקוסטי.	
זיגוג	זיגוג החלונות יבוצע באמצעות זכוכית רבודה הכוללת זכוכית בעובי 4 מ"מ + שכבת PVB בעובי 0.76 מ"מ + זכוכית בעובי 5 מ"מ, או ש"ע אקוסטי. זכוכית תעמוד בתקן 1099	
פירזול	לפי מפרט ובתאום עם אדריכל.	
גמר	לפי מפרט חב' קליל אדריכל. גוון לפי בחירת אדריכל	
הערות	כל פרטי האלומיניום יבוצעו לפי מידות בשטח ולפי הנחיות יועץ אקוסטי. יש להקפיד על אטימה מלאה בפרופיל EPDM בין הזכוכית לכנפיים. כולל רשתות	

גני ילדים - מטה יהודה	מס.פרוייקט: 11_06	תאריך	מס. הפרט 3א
קובץ: 11_06_KG_LU_Work_Reshimot_Aluminium	24.03.24	לאה שניאור אדריכלים Lea Shneor Architects אלה 5 ת.ד. 5053 מזכרת בתיה 76804 P.O.B. 50503 Mazkeret batya	

תאור הפרט: חלון פינתי עם חלון כנף על כנף ויח' קבועה כולל רשתות

פינה



חתך

חזית

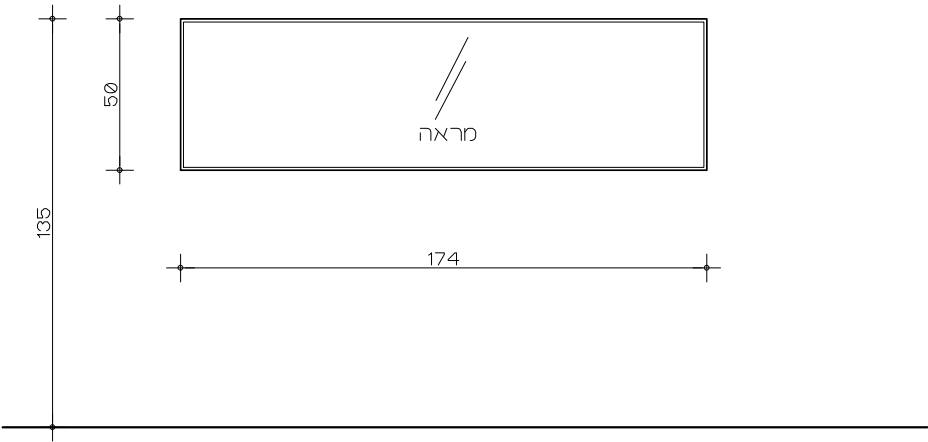
מיקום	שרותים	כמות: 1
פתח בבניה	110+260/78	
משקוף	לפי מפרט ובחירת אדריכל. גוון לפי בחירת אדריכל	
זיגוג	זיגוג החלונות יבוצע באמצעות זכוכית חלבית רבודה הכוללת זכוכית בעובי 4 מ"מ + שכבת PVB בעובי 0.76 מ"מ + זכוכית בעובי 5 מ"מ, או ש"ע אקוסטי. זכוכית תעמוד בתקן 1099	
פירזול	לפי מפרט ובתאום עם אדריכל.	
גמר	לפי מפרט חב' קליל אדריכל. גוון לפי בחירת אדריכל	
הערות	כל פרטי האלומיניום יבוצעו לפי מידות בשטח ולפי הנחיות יועץ אקוסטי יש להקפיד על אטימה מלאה בפרופיל EPDM בין הזכוכית לכנפיים. כולל רשתות על כל אי התאמה יש לדווח לאדריכל	

ת

גני ילדים- מטה יהודה	מס.פרוייקט:11_06	תאריך	מס. הפרט
קובץ: 11_06_KG_LU_Work_Reshimot_Aluminium	20.02.23	יאה שניאור אדריכלים Lea Shneor Architects אלה 5 ת.ד. 5053 מזכרת בתיה 76804 Ela 5 P.O.B. 50503 Mazkeret batya	4-א

תאור הפרט: מראה לשרותים

קנ"מ
1:25



מיקום	שרותים	כמות: 1
פתח בבניה	גודל מראה: 174/50 ס"מ	
משקוף		
זיגוג	זכוכית קריסטל	
פירזול	מסגרת אלומיניום בגימור מט משי	
גמר	לפי מפרט ובחירת אדריכל. גוון לפי בחירת אדריכל	
הערות	התקנה שקועה במפלס הקרמיקה	