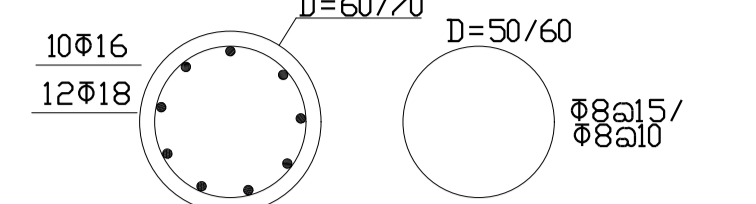
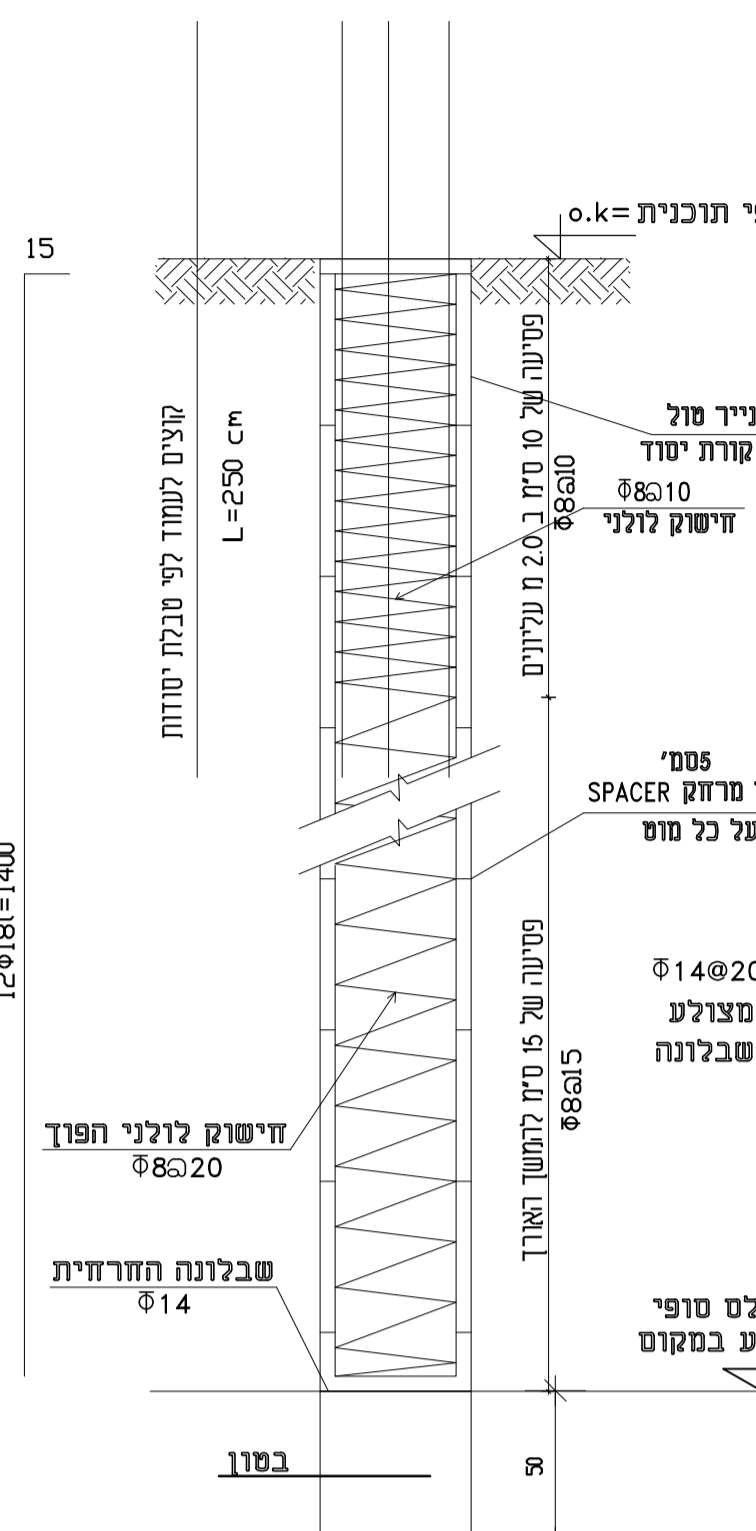


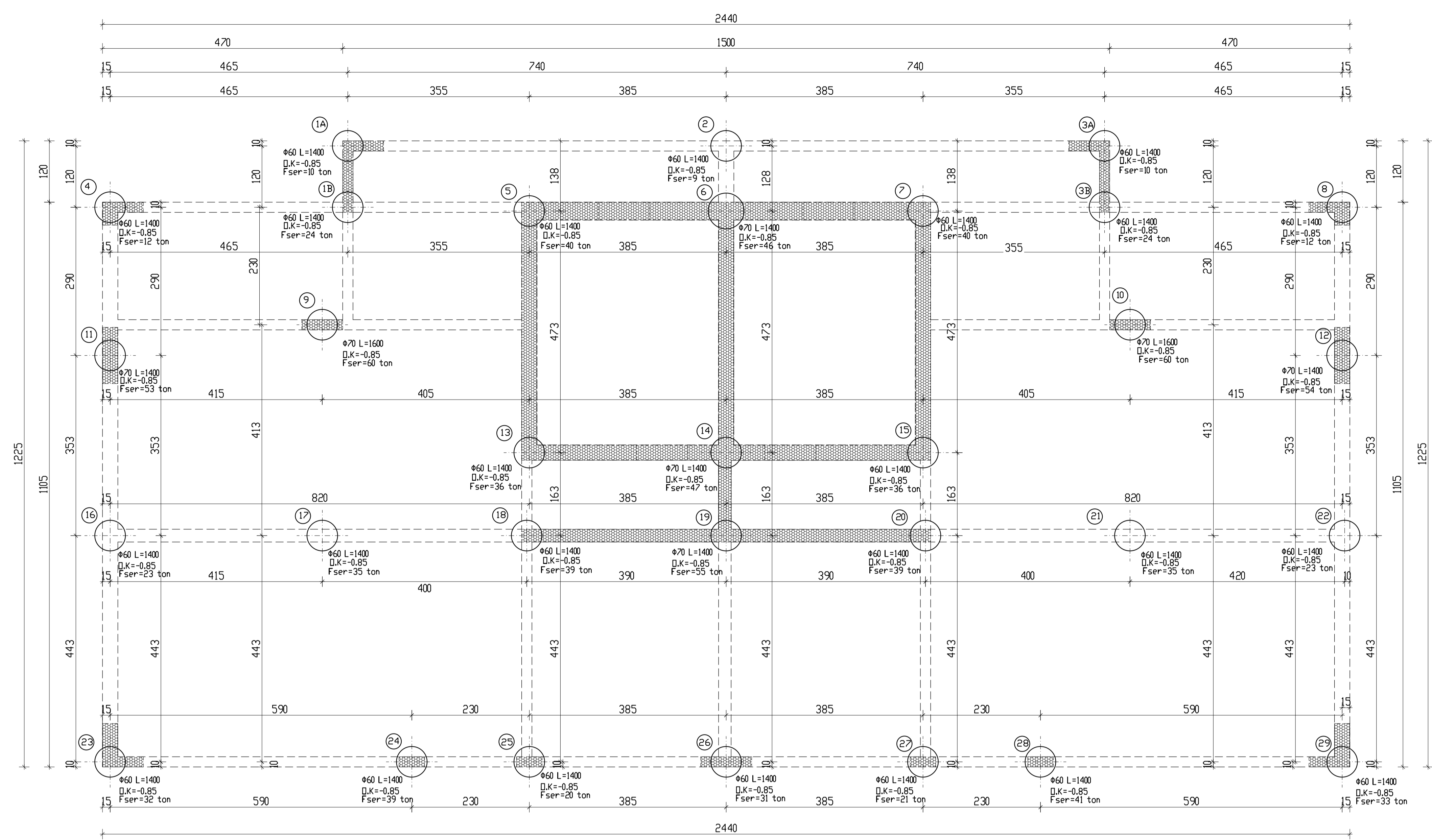
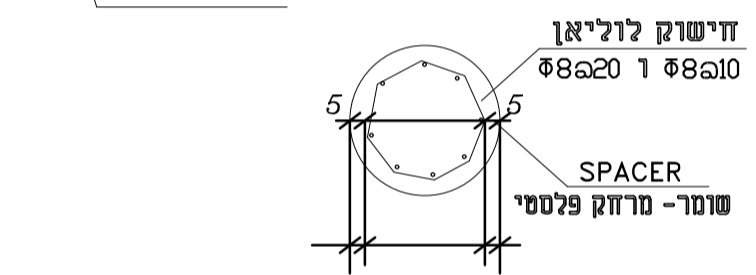
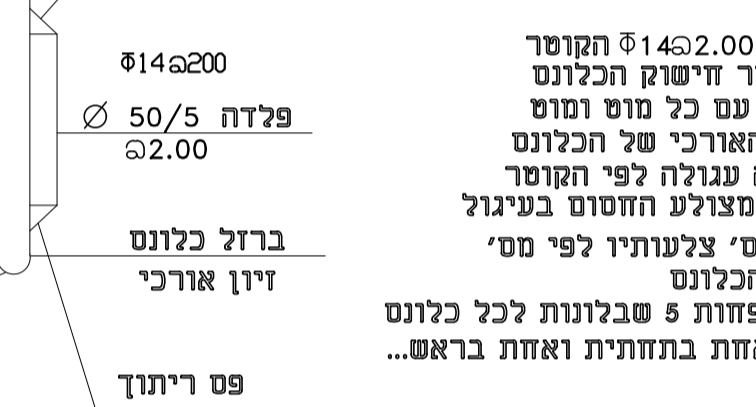
פרט כלונס מוצע קוטר 60



פרט אפיני ללונס-א מיקרופיל קו"מ 1:25



חזת א-א קו"מ 1:25



מספר עמודים	זיון אבני ומישורים	סידור הקועים בעמוד
C-1 C-3	22x16 8xL=156 8xL=166 8xL=320	140 140 140
11:12	105x16 8xL=190 8xL=280	110 110
26	105x16 8xL=166 8xL=248	100 100
24,25,27,28	8xL=138 8xL=31 8xL=130	50 50
9:10	8xL=200 8xL=130	80 80
4:8	165x14 8xL=200 8xL=150 8xL=31	80 80
23:29	8xL=230 8xL=200	80 80

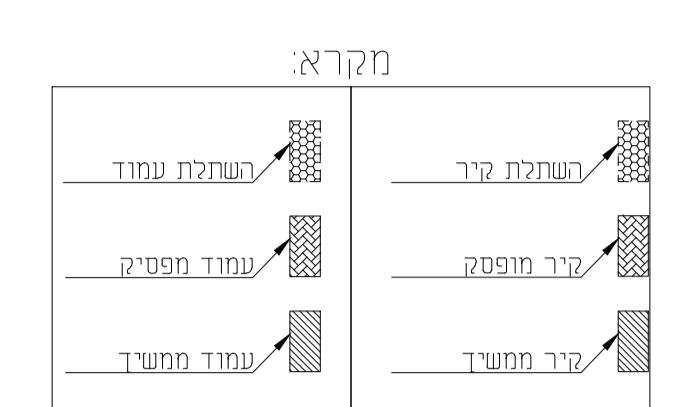
מספר כלונס	מסל כלונס	מספר חזי	שוקה הגודות מ'	שוקה חזירה מ'	זיון אבני	חישוק כולא	עומס מן	פירוח עמוד	סוגים עמוד	גורחות
1A	60	14	60	14	14	8x16/15	18	10	6A.16 L=250	C-1
1B	60	14	60	14	14	8x16/15	24	24	6A.16 L=250	C-1
2	60	14	60	14	14	8x16/15	9	9	6A.16 L=250	תופסק
3A	60	14	60	14	14	8x16/15	10	10	6A.16 L=250	C-3
3B	60	14	60	14	14	8x16/15	24	24	6A.16 L=250	C-3
4	60	14	60	14	14	8x16/15	48	48	6A.16 L=250	תחזי
5	60	14	60	14	14	8x16/15	40	40	6A.16 L=250	תחזי
6	60	14	60	14	14	8x16/15	40	40	6A.16 L=250	תחזי
7	60	14	60	14	14	8x16/15	12	12	6A.16 L=250	תחזי
8	60	14	60	14	14	8x16/15	60	60	6A.16 L=250	תחזי
9	60	14	60	14	14	8x16/15	60	60	6A.16 L=250	תחזי
10	60	14	60	14	14	8x16/15	64	64	6A.16 L=250	תחזי
11	60	14	60	14	14	8x16/15	54	54	6A.16 L=250	תחזי
12	60	14	60	14	14	8x16/15	36	36	6A.16 L=250	תחזי
13	60	14	60	14	14	8x16/15	47	47	6A.16 L=250	תחזי
14	60	14	60	14	14	8x16/15	36	36	6A.16 L=250	תחזי
15	60	14	60	14	14	8x16/15	23	23	6A.16 L=250	תופסק
16	60	14	60	14	14	8x16/15	35	35	6A.16 L=250	תופסק
17	60	14	60	14	14	8x16/15	39	39	6A.16 L=250	תחזי
18	60	14	60	14	14	8x16/15	55	55	6A.16 L=250	תחזי
19	60	14	60	14	14	8x16/15	39	39	6A.16 L=250	תחזי
20	60	14	60	14	14	8x16/15	35	35	6A.16 L=250	תופסק
21	60	14	60	14	14	8x16/15	23	23	6A.16 L=250	תופסק
22	60	14	60	14	14	8x16/15	32	32	6A.16 L=250	תופסק
23	60	14	60	14	14	8x16/15	39	39	6A.16 L=250	תחזי
24	60	14	60	14	14	8x16/15	20	20	6A.16 L=250	תחזי
25	60	14	60	14	14	8x16/15	31	31	6A.16 L=250	תחזי
26	60	14	60	14	14	8x16/15	41	41	6A.16 L=250	תחזי
27	60	14	60	14	14	8x16/15	20	20	6A.16 L=250	תחזי
28	60	14	60	14	14	8x16/15	41	41	6A.16 L=250	תחזי
29	60	14	60	14	14	8x16/15	33	33	6A.16 L=250	תחזי

הערות

- יש לוודא את עומק הכלונסאות אנכיות ומרכזיהם. המרכז המבוצע לא יטסה מ:3 של קוטר הכלונס המתוכנן. סטייה גדולה מהניל חייב ויש לדווח על כך למהנדס
- סוג הבטון ב-30
- יציקת כל כלונס תהיה רצופה ותבוצע ביום הקידוח
- יש לשפוך את הבטון ולכלונס בעודת צינור יציקה באורך של לפחות 3 מ'
- עומק הקידוח המתוכנן מתייחס לפני קרקע טבעית במידה וקיים מיניו גובה המיני ילקח בחשבון ויתוסיף לעומק המתוכנן
- יש לקרוא למהנדס עם התחלת הקידוחים
- אורך הכלונס יהיה לפחות 7 מ' בקרקע, סלע טבעיים
- אורך הזיון כאורך הכלונס פחות 0.6-0.1 מ
- שרדול קרטון או פיו.וי.סי ודרש ב 2.5 עליונים של הכלונס

קוטר	אורך חזירה	עומס
60	14	9.8
75	14	16.0
95	14	21.2
115	14	26.4
135	14	31.6
155	14	36.8
175	14	42.0
195	14	47.2
225	14	52.4

רצמחן קועים לכל אילום צומח לפי סוג ארזי שיעון ופי תוכנית אוטומטיקה



הערה
 1- כיסוף זיון יש לבצע עם רדיוס סיבוב פנימי לפי סגולה
 2- זיון 466 חלקו 1.
 3- זיון 466 חלקו 2.
 יש לקרוא.

הברז והחוליק בכל החוכיות עליון ותחתון יהיה 20x20
 אלא אם נכתב אחרת

אין לערוך מדידות על-גבי התכנית ו

הערות:
 על המבצע לבדוק את החוכיות ולבדוק את רדיוס הפי
 הכיצוע בכל מסדה של משה. חזירה או אי חזירה.
 ערו דודיע מיד למחנן וקבלר רדיוס הכיצוע בכנת
 מיקום עמודים ומעמק יקבע ברוחם תוכנית אדריכלית
 ואין לצבא ללא אישור מהנדס בנשה.
 יש לדווח למהנדס לפחות 24 שעות לפני רציק.
 זגבולן בכל הארמשים. רגא ב-30-300 סומ 5' לפי רוח
 חושפה ורדשת בניי פופ מכלול 3 אלא אם נכתב אחרת.
 3- יש לחפש עם תוכנית אדריכלית
 4- יש לקרוא חזית וז עם תוכנית חשול ואמסטיצה



גני ילדים
מסה יהודה
מגרש 300

נושא גליון:
מתווה כלונסאות



מפלס:
 קנה מידה: 1:50
 גליון מס: K-01
 מחדרה: 003
 תאריך: 05/09/2022
 לעיון: למכור: לביצוע:
שלאבנה גיאודת
משרד לתכנון ופיקוח בניין
 אכטאל מס': 04-6455085
 פקס: 04-6014753
 E-mail = eng-jawd@012.net.il