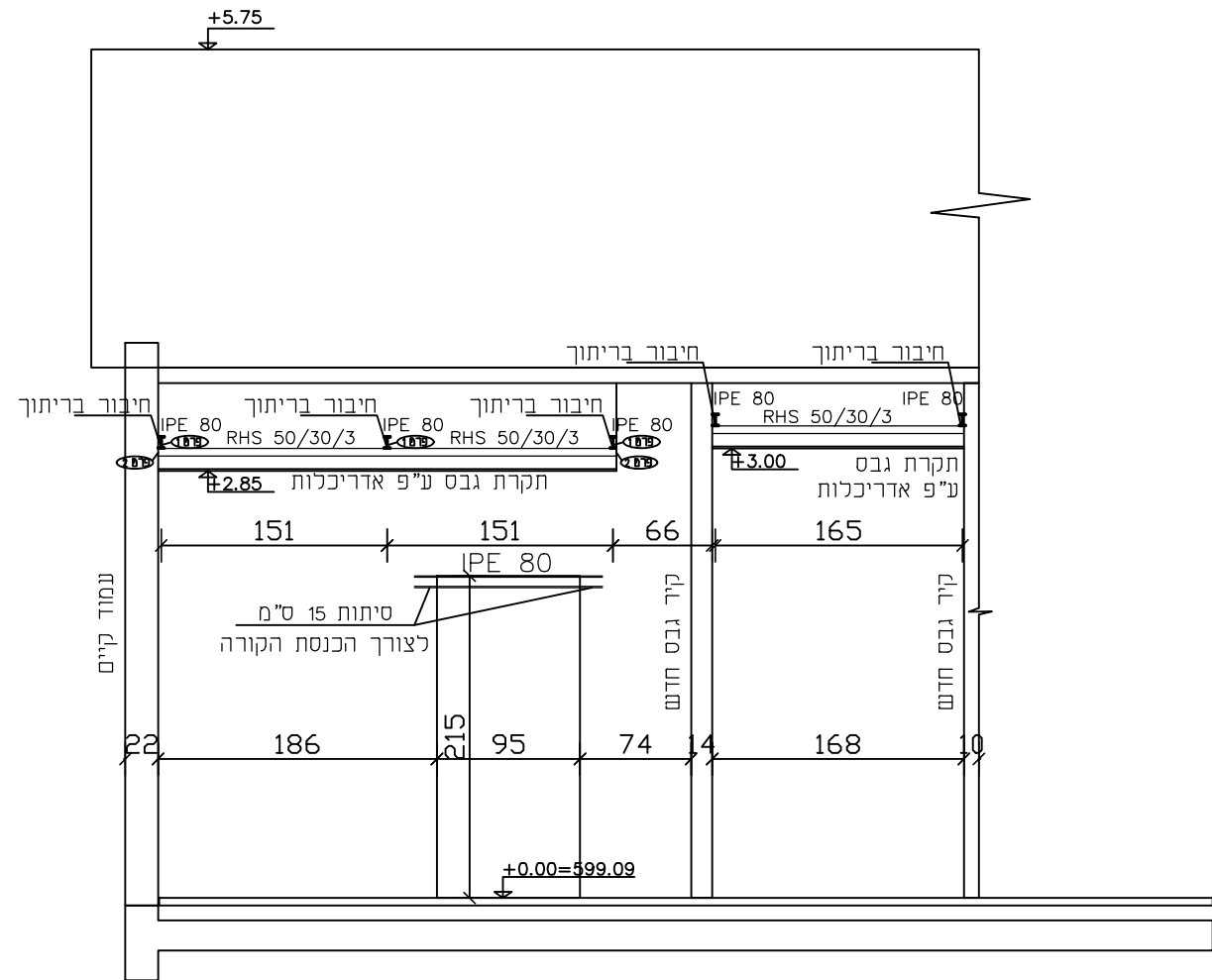


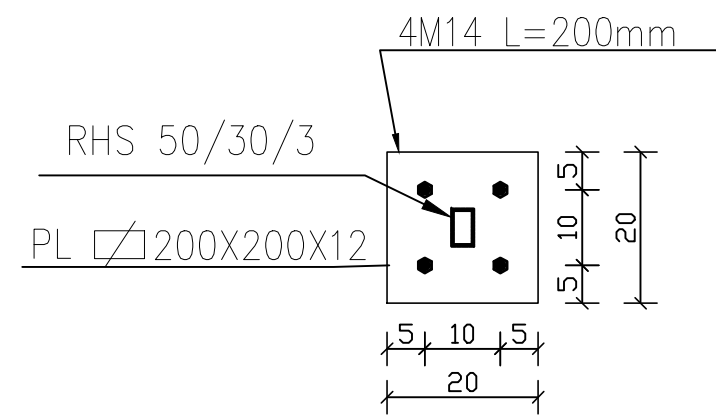
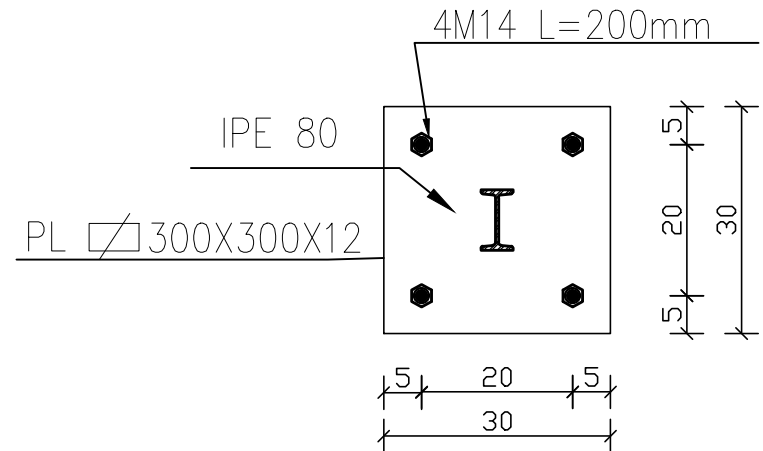
חתך 5-5
1:50

מידות הפתחים ומפלסים לפי אדריכלות



פרם 1
חיבור IPE 80 לקיר
1:10

פרם 2
חיבור RHS 50 לקיר
1:10



ע ד כ ו נ י ם	
תאריך	נושא העדכון

הוראות ביצוע	
1.	יש להודיע למהנדס 24 שעות לפני יציקה או בדיקה.
2.	אין לצקת ללא אישור המהנדס.
3.	יש לקרוא תוכנית זו יחד עם תוכניות אדריכל.
4.	הקבלן אחראי על המידות. עליו לבדוק את המידות ולהודיע על אי התאמתם למהנדס הבניין.
5.	במקרה של חוסר בתווים יש להתקשר למהנדס ולהודיעו.
6.	על כל שינוי בין התוכנית לבין המבצע באחר.
7.	יש להודיע למהנדס ולקבל הוראות להמשך ביצוע.
8.	מסביב לפתחים יש לשים 2φ12 בולטים 60 ס"מ לכל צד.
9.	אין להכניס צנרת לקירות ולחלקות ללא קבלת רשות המהנדס המתכנן.
10.	סוג הבטון במסדר יהיה ב-30. ראה פרטים.
11.	עומק הביטוס יקבע במקום ויהיה לפחות 30 ס"מ בטלע פנעי.
12.	פרוק תבנית מתחם לתקרה וקורות - לא לפני 21 ימים מיום היציקה.
13.	אין לקבוע מידות ע"י מדידה בתוכנית.
סוג הבטון ב-30 לפי ת"י 108.	
הפלדה מצולעת לפי ת"י 739.	
מאושר לאחר קבלת היתר בניה.	

לעיון	לאישור	למכרז	לביצוע
●	○	○	○

מבנה האסס
בית זית

תכנית
חתך 5-5

שדרוש
אוריה

מס העליון:	קנה מידה:
9	1:50
תאריך:	קובץ:
29.6.20	

בורושנסקי מהנדסים בע"מ
רח האומן 24 סל': 02-6481972 פקס 02-6481744