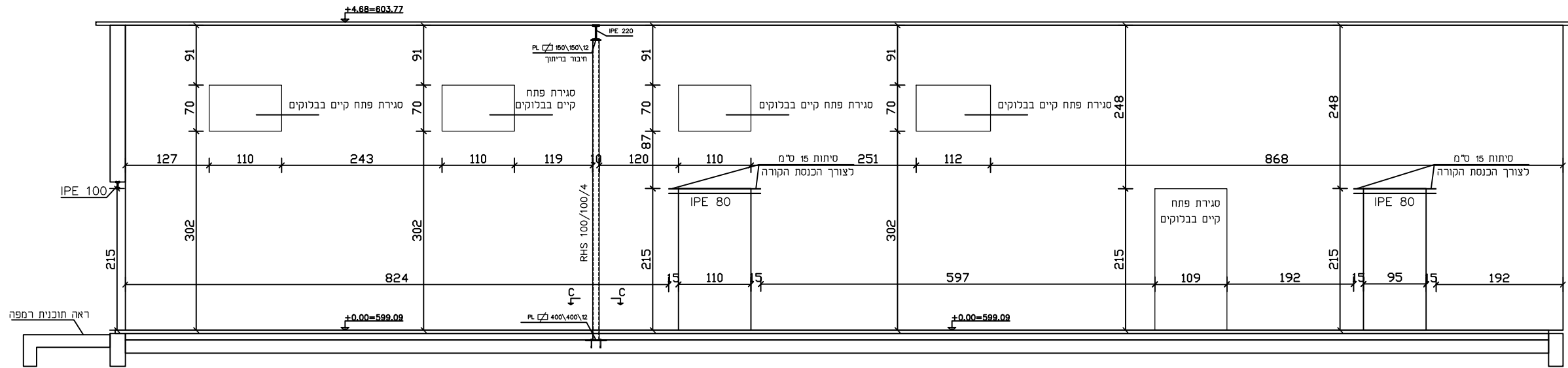


חתך 4-4

1:75

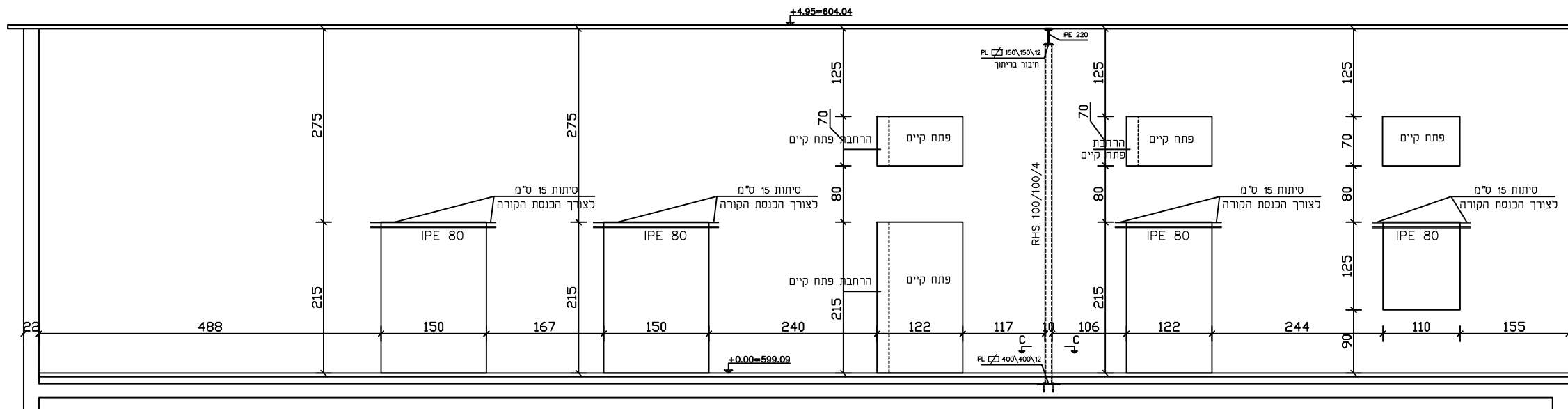
מידות הפתחים ומפלסים לפי אדריכלות



חתך 3-3

1:75

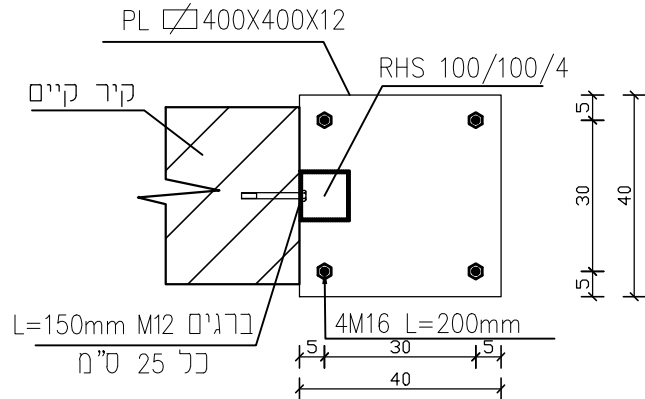
מידות הפתחים ומפלסים לפי אדריכלות



חתך C-C

חיבור עמוד לרצפה

1:10



ע ד כ ו נ י ם

תאריך

נושא העדכון

הוראות ביצוע

- יש להודיע למהנדס 24 שעות לפני יציקה או בדיקה.
- אין לצקת ללא אישור מהנדס.
- יש לקרוא תוכנית זו יחד עם תוכניות אדריכל.
- הקבלן אחראי על המידות. עליו לבדוק את המידות ולהודיע על אי התאמתם למהנדס הבניין.
- במקרה של חוסר בתונים יש להתקשר למהנדס ולהודיעו.
- על כל שינוי בין התוכנית לבין המבצע באחר.
- יש להודיע למהנדס ולקבל הוראות להמשך ביצוע.
- מסביב לפתחים יש לשים 2φ12 בולטים 60 ס"מ לכל צד.
- אין להכניס צנרת לקירות ולחלקות ללא קבלת רשות מהנדס המתכנן.
- סוג הבטון במסדר יהיה ב-30. ראה פרטים.
- עומק הביטום יקבע במקום ויהיה לפחות 30 ס"מ בטלע פנעי.
- פרוק תבנית מתחם לתקרה וקורות - לא לפני 21 ימים מיום היציקה.
- אין לקבוע מידות ע"י מדידה בתוכנית.

סוג הבטון ב-30 לפי ת"י 108.

הפלדה מצולעת לפי ת"י 739.

מאושר לאחר קבלת היתר בניה.

לעיון	לאישור	למכרז	לביצוע
<input checked="" type="radio"/>	<input type="radio"/>	<input type="radio"/>	<input type="radio"/>

מבנה האסם

בית זית

חזתים

אוריה

מס העיקף:	קנה מידה:	1:75
8	תאריך:	29.6.20
	קובץ:	

בורושנסקי מהנדסים בע"מ

רח האומן 24 ס"ל: 02-6481972 פקס 02-6481744