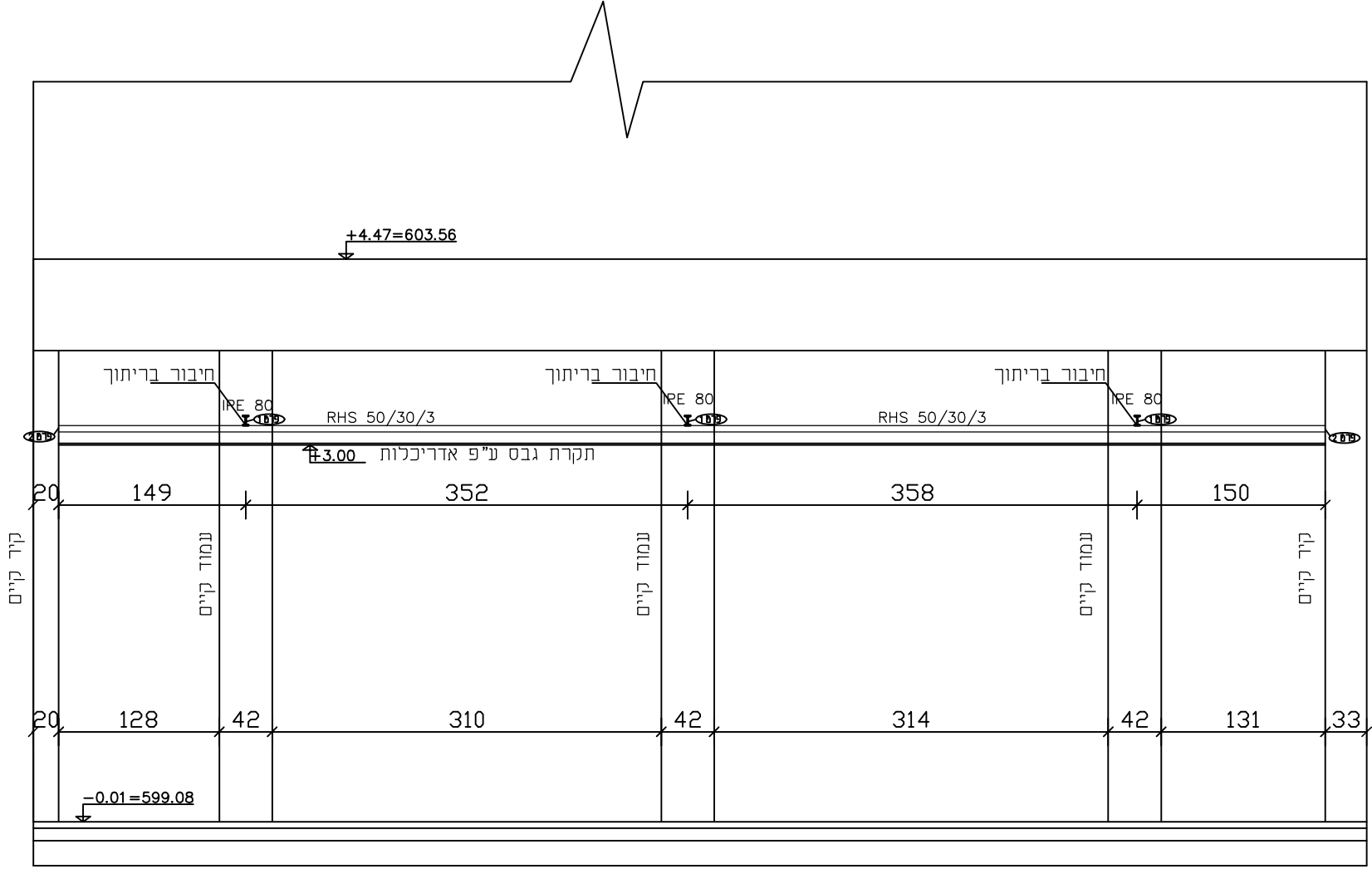
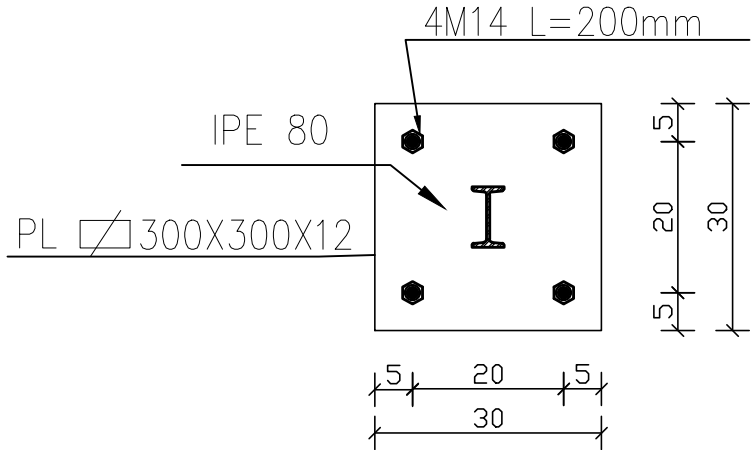


חתך 6-6
1:75

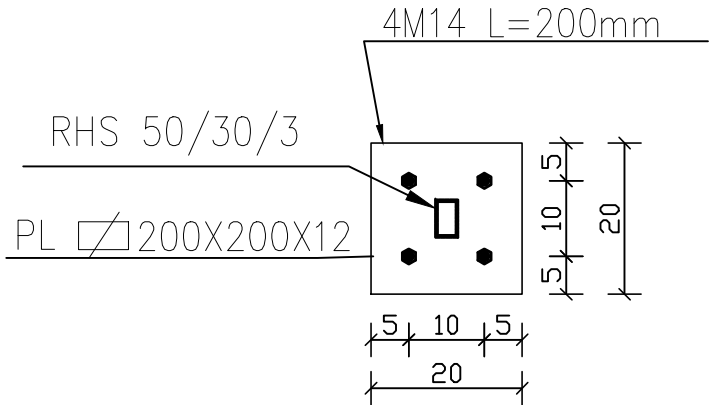
מידות הפתחים ומפלסים לפי אדריכלות



פרם 1
חיבור IPE 80 לקיר
1:10



פרם 2
חיבור RHS 50 לקיר
1:10



ע ד כ ו נ י ם

תאריך	נושא העדכון

הוראות ביצוע

- יש להודיע למהנדס 24 שעות לפני יציקה או בדיקה.
- אין לצקת ללא אישור המהנדס.
- יש לקרוא תוכנית זו יחד עם תוכניות אדריכל.
- הקבלן אחראי על המידות. עליו לבדוק את המידות ולהודיע על אי התאמתם למהנדס הבניין.
- במקרה של חוסר בתווים יש להתקשר למהנדס ולהודיעו.
- על כל שינוי בין התוכנית לבין המבצע באחר יום להודיע למהנדס ולקבל הוראות להמשך ביצוע.
- מסביב לפתחים יש לשים 2φ12 בולטים 60 ס"מ לכל צד.
- אין להכניס צנרת לקירות ולחקירות ללא קבלת רשות מהנדס המתכנן.
- סוג הבטון במסלר יהיה ב-30. ראה פרטים.
- עומק הביטוס יקבע במקום ויהיה לפחות 30 ס"מ בטלע פנעי.
- פרוק תבנית מתחם לתקרה וקורות - לא לפני 21 ימים מיום היציקה.
- אין לקבוע מידות ע"י מדידה בתוכנית.

סוג הבטון ב-30 לפי ת"י 108.

הפלדה מצולנעת לפי ת"י 739.

מאושר לאחר קבלת היתר בניה.

לעיון	לאישור	למכרז	לביצוע
●	○	○	○

מבנה האסס

בית זית

חתך 6-6

אורח

קנה מידה	1:50
תאריך:	29.6.20
מס' העליון:	10
קובץ:	

בורושנסקי מהנדסים בע"מ
רח האומן 24 סל': 02-6481972 פקס 02-6481744