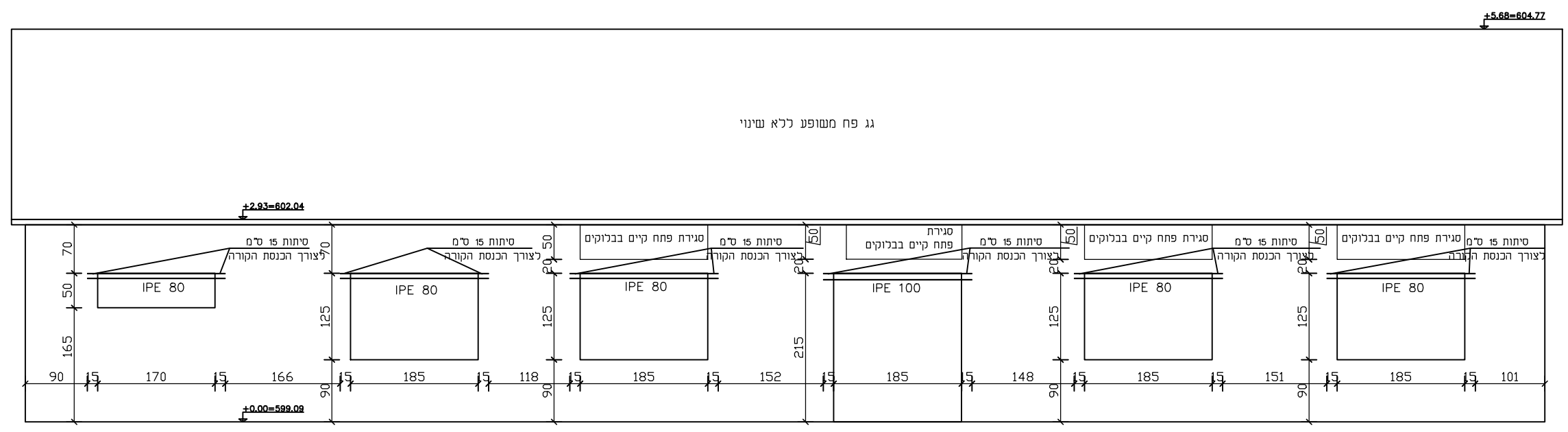


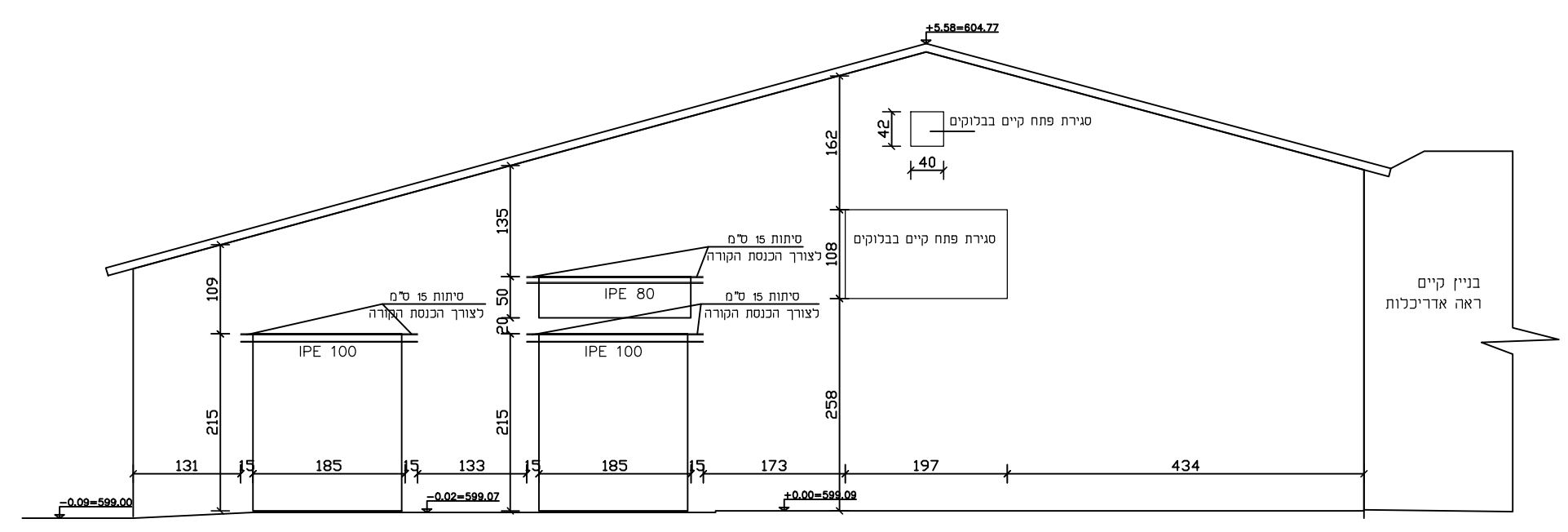
חזית צפונית
1:75

מידות הפתחים ומפלסים לפי אדריכלות



חזית מערבית
1:75

מידות הפתחים ומפלסים לפי אדריכלות



ע ד כ ו נ י ם	
תאריך	נושא העדכון

הוראות ביצוע	
1.	יש להודיע למהנדס 24 שעות לפני יציקה או בדיקה.
2.	אין לצקת ללא אישור המהנדס.
3.	יש לקרוא תוכנית זו יחד עם תוכניות אדריכל.
4.	הקבלן אחראי על המידות. עליו לבדוק את המידות ולהודיע על אי התאמתם למהנדס הבניין.
5.	במקרה של חוסר בתונים יש להתקשר למהנדס ולהודיעו.
6.	על כל שינוי בין התוכנית לבין המבצע באחר יום להודיע למהנדס ולקבל הוראות להמשך ביצוע.
7.	מסביב לפתחים יש לשים 20x2 בולטים 60 ס"מ לכל צד.
8.	אין להכניס צנרת לקירות ולחלקות ללא קבלת רשות המהנדס המתכנן.
9.	סוג הבטון במסדר יהיה ב-30. ראה פרטים.
10.	עומק הביטוס יקבע במקום ויהיה לפחות 30 ס"מ בטלע פנעי.
11.	פרוק תבניות מתחם לתקרה וקורות - לא לפני 21 ימים מיום היציקה.
12.	אין לקבוע מידות ע"י מדידה בתוכנית.
סוג הבטון ב-30 לפי ת"י 1108.	
הפלדה מצולעת לפי ת"י 739.	
מאושר לאחר קבלת היתר בניה.	

לעיון	לאישור	למכרז	לביצוע
<input checked="" type="radio"/>	<input type="radio"/>	<input type="radio"/>	<input type="radio"/>

מבנה האסס
בית זית

תכנית	חזיתות
שרטוט	אוריה

מס העינין:	6
קנה מידה:	1:75
תאריך:	29.6.20
קובץ:	

בורושנסקי מהנדסים בע"מ
רח האומן 24 סל'. 02-6481972 פקס 02-6481744