

## طريقة التسجيل :

التسجيل سوف يكون بواسطة الانترنت عن طريق الرابط:

www.m-yehuda.org.il

לחץ על הקישור

ישום לגני ילדים וכיתות א' תשפ"ג ומן ثم العمل حسب تعليمات التسجيل في الموقع , في نهاية التسجيل يجب الانتباه الى رسالة "פרטי הרישום נקלטו בהצלחה" تنبيه للأهل : التسجيل عن طريق الانترنت يقضي بان التسجيل تم بناء على معرفة الاهل . في حالة واتضح انه هنالك اي خطأ , يقع ذلك على عاتق الاهل , والتسجيل يلغى.

## تريد المساعدة بكيفية التسجيل تعال لتتكلم ونساعدك:



للاستفسارات والمساعدة يمكن الاتصال على الخط التلفوني \*8108 السكان الذين لا يملكون شبكة انترنت او يواجهون مشاكل بالتسجيل عبر الانترنت , بإمكانهم الاتصال على الخط التلفوني \*8108 في اوقات التسجيل يوم 03.01.2022 حتى يوم 23.01.2022 من الأحد حتى الخميس بين الساعات : -08:00 16:00

يتم التسجيل فقط بعد تلقي وادراج كل المعلومات المطلوبة , المجلس الاقليمي غير مجبر بتسجيل الاولاد حسب الطلب.  
لإكمال التسجيل النهائي يجب التوجه الى المدرسة حسب المناطق التابعين لها مع هوية محدثة لعنوان "ماتيه يهودا" من اجل اكمال التفاصيل خلال ايام الاحد حتى الخميس بين الساعات 09:00-14:00  
لأي معلومات اضافية تخص التسجيل يمكن الدخول لموقع المدرسة.  
لاستفسارات اخرى يمكن الاتصال بسكرتارية المدرسة.  
عليكم القيام بالتسجيل خلال الوقت المحدد , حتى تتمكن من التحضير مسبقاً وبالشكل المناسب لافتتاح السنة الدراسية 2022/2023

## انتباه



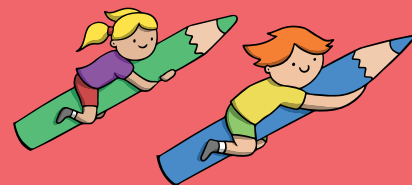
إذا كانت هوية ذوي الأولاد (الأب والأم) غير مسجلة (غير معدلة) في المجلس ماتيه يهودا لن يكون بإمكانهم التسجيل من خلال موقع المجلس على الإنترنت لذلك:  
1. يجب تعديل العنوان في وزارة الداخلية لعنوان ماتيه يهودا لدى الوالدين - إجباري! ومن ثم التوجه للمجلس لإجراء التسجيل وللدفع .  
2. سكان جدد: عليهم إلغاء تسجيل اولادهم في قسم المعارف في مكان سكنهم السابق (يجب إرفاق مكتوب الغاء التسجيل) قبل التسجيل للحضانات وللمدرسة في ماتيه يهودا, يتم تعديل عنوان السكن في هوية الأب والأم لعنوان السكن في ماتيه يهودا, ومن ثم التوجه للمجلس للتسجيل والدفع في ايام الاثنين (يوم استقبال الجمهور) بين الساعات : 08:30 - 15:30

בברכה,

אורה מורדכי  
מנהלת מחלקת חינוך יסודי

ניב בר גיא  
ראש מנהל חינוך

التسجيل للصف الأول للسنة  
الدراسية 2022/2023



يتم التسجيل المبدئي للصف الاول  
بواسطة مواقع الانترنت فقط  
ابتداء من يوم لטו 03.01.2022  
حتى يوم ראשון 23.01.2022



تعليمات التسجيل للصف الأول  
يُسعدنا أن نعلمكم عن ابتداء التسجيل للصف الأول  
للسنة الدراسية 2022/2023 . الرجاء قراءة تعليمات  
التسجيل التالية بتمعن .

سن التسجيل :

الملزومون بالتسجيل للصف الأول:

مواليد 01/01/2016

حتى 31/12/2016

מטה יהודה  
מוקד המועצה \*8108

